

STANLEY'S
AUCTION

L'univers de Hergé



Bande Dessinée

Dimanche 5 mars 2023

Bande Dessinée

Stanley's
Auction



Excelsiorlaan



Zaventem, Belgique

Samedi 4 mars de 9h à 20h
Dimanche 5 mars de 9h à 12h
(Hôtel Van der Valk - Nivelles - Salle Aclot)
Sur rendez-vous à notre bureau de Zaventem



Dimanche 5 mars à 14h

Hôtel Van der Valk - Salle Aclot - Chaussée de Mons, 22 à 1400 Nivelles

info@stanleysauction.com
+32 (0) 477 62 12 74

Virginie de Brouwer
+32 (0) 478 38 66 96

Excelsiorlaan 10 à 1930 Zaventem
(entre les 4 bras de Tervuren et l'aéroport international de Zaventem)
www.stanleysauction.com

EXPERT
Philippe Dognon • philippe@stanleysauction.com
+33 6 17 47 35 07

COLLABORATEUR
Patrice Cardon

PHOTOGRAPHIE
Stanlay's auction

CATALOGUE
Michaël Salomé • salomemichael@hotmail.fr

OBJETS & PRODUITS DÉRIVÉS



B = Boite

C = Certificat

*Certaines photos peuvent être non contractuelles.



Pixi Plomb, Tintin 1ère série (1988), Réf.4403, Le lotus bleu, Tintin, Milou et Tchang, 900 ex. fond de boîte illustré, BC
250 / 350 €



Pixi Plomb, Tintin 1ère série (1988), Réf.4412, L'oreille cassée, Tintin et Milou en pirogue, 1450 ex. fond de boîte illustré, BC
650 / 950 €



Pixi Plomb, Tintin 1ère série (1988), Réf.4415, L'oreille cassée, Tintin avec Milou, 1500 ex, fond de boîte illustré, BC
350 / 500 €



Pixi Plomb, Tintin 1ère série Intermédiaire (1989), Réf.4587, Objectif Lune, Dupont et Dupond, 1500 ex, fond de boîte illustré, BC
350 / 450 €



Pixi Plomb, Tintin 1ère série Intermédiaire (1989), Réf.4588, Tintin et Milou au pays des soviets, 3000 ex, fond de boîte illustré et numéroté, BC

250 / 300 €



Pixi Plomb, Tintin 1ère série intermédiaire (1990), Réf.4591, Objectif lune, 1500 ex, BC

450 / 550 €



Pixi Plomb, Tintin 2ème série (1990), Réf.4503, Tintin au Congo, 3500 ex, BC

250 / 300 €



Pixi Plomb, Tintin 2ème série (1990), Réf.4504, Tintin et Milou dans la potiche le lotus bleu, 6500 ex, BC

250 / 350 €



Pixi Plomb, Tintin 2ème série (1990), Réf.4505, le demi-requin, Le trésor de Rackham le Rouge, Tintin et Milou dans le requin, 275 ex, avec certificat d'origine générique
1 000 / 1 500 €



Pixi Plomb, Tintin 2ème série (1990), Réf.4510, Le trésor de Rackham le Rouge, Tintin et Milou dans le requin (ventre beige), léger manque de peinture sur ailerons, 1000 ex, BC
550 / 800 €



Pixi Plomb, Tintin 2ème série (1991), Réf.4512, Le sceptre d'Ottokar, Tintin à moto, 2500 ex, BC
300 / 400 €



Pixi Plomb, Tintin 2ème série (1991), Réf.4520, Le temple du soleil, Tintin et Haddock dans la pirogue, 2000 ex, BC
450 / 700 €



Pixi Plomb, Tintin 2ème série (1992), Réf.4522, Tintin en Amérique Tintin en cowboy avec Milou, 2550 ex, BC
200 / 250 €



Pixi Plomb, Tintin 2ème série (1992), Réf.4523, Les cigares du pharaon, Tintin et Milou en turban, 2750 ex, fond de boîte illustré, BC
220 / 260 €

Pixi Plomb, Tintin 2ème série (1992),
Réf.4526, Le trésor de Rackham le Rouge,
Tintin, Milou et Tournesol courant, 2000
ex, fond de boîte illustré, BC
280 / 320 €



Pixi Plomb, Tintin 2ème
série (1992), Réf.4527, Tintin
prenant le thé le lotus bleu,
2550 ex, BC
300 / 400 €

Pixi Plomb, Tintin 2ème
série (1992), Réf.4527, Tintin
prenant le thé, le lotus bleu,
2550 ex, manque Milou, BC
220 / 250 €

Pixi Plomb, Tintin 2ème série
(1992), Réf.4528, L'oreille cassée,
Tintin et Milou sur un banc public,
2250 ex, BC
300 / 400 €



Pixi Plomb, Tintin 2ème
série (1992), Réf.4529, Tintin
au Congo, Milou roi sur le
trône, 2350 ex, fond de boîte
illustré, BC
140 / 170 €

Pixi Plomb, Tintin 2ème série (1992),
Réf.4531, L'étoile mystérieuse, Tintin
et Philippulus, 2250 ex, BC
280 / 360 €

Pixi Plomb, Tintin 2ème
série (1993), Réf.4532, L'île
noire, Tintin, Milou et le
gorille, 1500 ex, BC
300 / 400 €



Pixi Plomb,
Tintin 2ème série
(1993), Réf.4533,
L'oreille cassée,
Tintin, Milou et le
perroquet, 1500 ex,
BC
350 / 450 €



Pixi Plomb, Tintin
2ème série (1993),
Réf.4535, L'étoile
mystérieuse, Tintin,
réverbère et les rats,
2000 ex, BC
350 / 450 €



Pixi Plomb, Tintin 2ème série (1993), Réf.4536, Les cigares du pharaon, La porte du pharaon,
500 ex, BC
1 000 / 1 500 €



Pixi Plomb, Tintin 2ème série (1993), Réf.4537, Le temple du soleil, La porte du temple du soleil, 500 ex, BC

1 000 / 1 500 €



Pixi Plomb, Tintin 2ème série (1993), Réf.4538, Tintin au Congo, L'idole Tintin et Milou, 1000 ex, fond de boîte illustré, BC
250 / 350 €



Pixi Plomb, Tintin 2ème série (1993), Réf.4539, Tintin Yoga, 1000 ex, BC
250 / 300 €



Pixi Plomb, Tintin 3ème série (1993), Réf.4540, Le lotus bleu, Tintin sortant de la potiche, 5150 ex, fond de boîte illustré, BC
250 / 350 €



Pixi Plomb, Tintin 3ème série (1993), Réf.4541, Le lotus bleu, Tintin, Milou et le chinois, 2375 ex, BC
350 / 450 €



Pixi Plomb, Tintin 3ème série (1993), Réf.4541, Le lotus bleu, Tintin, Milou et le chinois, 2375 ex, pieds cassés et recollés, BC
280 / 350 €



Pixi Plomb, Tintin 3ème série (1993), Réf.4542, Tintin en Amérique, Tintin journal, 3075 ex, fond de boîte illustré, BC
180 / 250 €



Pixi Plomb, Tintin 3ème série (1994), Réf.4543, Tintin en Amérique, Tintin cowboy et Milou à cheval, 2000 ex, BC
450 / 550 €



Pixi Plomb, Tintin 3ème série (1994), Réf.4544, Les cigares du pharaon, Tintin et Milou dans le désert, 2700 ex, fond de boîte illustré, BC
200 / 250 €



Pixi Plomb, Tintin 3ème série (1994), Réf.4545, L'oreille cassée, Tintin et Milou valise, 2825 ex, BC
220 / 250 €



Pixi Plomb, Tintin 3ème série (1994), Réf.4546,
L'oreille cassée, Tintin et Milou en pirogue,
3100 ex, BC
300 / 400 €



Pixi Plomb, Tintin
3ème série (1994),
Réf.4547, Sarcophages
Tintin et Milou, Les
cigares du pharaon,
2375 ex, BC
250 / 350 €



Pixi Plomb, Tintin
3ème série (1994),
Réf.4548, Au pays de l'or
noir, Abdallah pot de
peinture, 2000 ex, fond
de boîte illustré, BC
180 / 280 €



Pixi Plomb, Tintin 3ème série (1994), Réf.4549,
Le secret de la licorne, Haddock bouteille,
2325 ex, fond de boîte illustré, BC
180 / 240 €



Pixi Plomb, Tintin
3ème série (1994),
Réf.4550, Tintin au
Tibet, Tintin et l'ours
en peluche, 3125 ex,
fond de boîte illustré,
BC
250 / 350 €



Pixi Plomb, Tintin
3ème série (1994),
Réf.4551, Les bijoux
de la Castafiore,
Tournesol à la rose,
2975 ex, fond de boîte
illustré, BC
180 / 240 €



Pixi Plomb, Tintin 3ème série (1994), Réf.4552, Les bijoux de la Castafiore, Tintin et Milou à vélo, 2250 ex, fond de boîte illustré, BC 350 / 450 €



Pixi Plomb, Tintin 3ème série (1994), Réf.4553, Tintin au Congo, Milou sur le crocodile, 1925 ex, fond de boîte illustré, BC 250 / 350 €



Pixi Plomb, Tintin 3ème série (1994), Réf.4554/4, Le temple du soleil, Tintin, Milou, Haddock et Tournesol sur le bûcher (4 rondins), 200 ex, BC 750 / 850 €



Pixi Plomb, Tintin 3ème série (1994), Réf.4554/5, Le temple du soleil, Tintin, Milou, Haddock, Tournesol sur le bûcher (5 rondins), boîte rouge fendue sur un côté, 1100 ex, BC 750 / 850 €



Pixi Plomb, Tintin 3ème série (1994), Réf.4555, Vol 714 pour Sydney, Rastapopoulos, 1700 ex, fond de boîte illustré, BC 200 / 300 €



Pixi Plomb, Tintin 3ème série (1994), Réf.4556, Tintin et Milou gymnastique l'oreille cassée, 3100 ex, BC 200 / 250 €



Pixi Plomb, Tintin 3ème série (1995), Réf.4557, Le sceptre d'Ottokar, Tintin et le livre, 1975 ex, BC 200 / 250 €



Pixi Plomb, Tintin 3ème série (1995), Réf.4558, Le temple du soleil, Tintin et Milou dans son dos, 2475 ex, fond de boîte illustré, BC 200 / 250 €



Pixi Plomb, Tintin 3ème série (1995), Réf.4559, Le temple du soleil, Tintin et le condor, 2050 ex, BC 450 / 550 €



Pixi Plomb, Tintin 3ème série (1995), Réf.4560, Les Dupond(t) dans le désert, le temple du soleil, 1600 ex, BC 250 / 350 €



Pixi Plomb, Tintin 3ème série (1995), Réf.4561, Tintin au Congo, Tintin, Milou et le lion, 1650 ex, BC 350 / 450 €



Pixi Plomb, Tintin 3ème série (1995), Réf.4562, Tintin en Amérique, Tintin en armure et Milou, 1575 ex, fond de boîte illustré, BC 200 / 300 €



Pixi Plomb, Tintin 3ème série (1995), Réf.4563, L'oreille cassée, Jules, gardien de musée et le masque, 1275 ex, fond de boîte illustré, BC 250 / 350 €



Pixi Plomb, Tintin 3ème série (1995), Réf.4564, Tintin au Congo, Tintin, Milou et Coco dans la Ford T, 1500 ex, BC 1 000 / 1 500 €



Pixi Plomb, Tintin 3ème série (1995), Réf.4565, Coke en stock, le radeau, 1500 ex, BC
500 / 700 €



Pixi Plomb, Tintin 3ème série (1995), Réf.4566, Le lotus bleu, Tintin et Milou devant le mur, 1450 ex, BC, pieds cassés recollés, à restaurer
280 / 340 €



Pixi Plomb, Tintin 3ème série (1995), Réf.4567, Le lotus bleu, Tintin tenant Milou dans ses bretelles, 1825 ex, fond de boîte illustré, BC
350 / 450 €



Pixi Plomb, Tintin 3ème série (1996), Réf.4568, L'Oreille cassée, Tintin et Milou traversant la cascade, 1150 ex, BC
350 / 450 €



Pixi Plomb, Tintin 3ème série (1996), Réf.4569, L'Oreille cassée, Tintin et Milou dans leur tente, 1125 ex, BC
250 / 350 €



Pixi Plomb, Tintin 3ème série (1996), Réf.4570, L'Oreille cassée, Caporal Diaz et le baril de dynamite, 1300 ex, BC
250 / 350 €



Pixi Plomb, Tintin 3ème série (1996), Réf.4571, L'Oreille cassée, La partie d'échecs de Tintin et d'Alcazar, 1200 ex, BC
550 / 850 €



Pixi Plomb, Tintin 3ème série (1996), Réf.4572, Le temple du soleil, La scène de l'autel, 1775 ex, BC
250 / 350 €



Pixi Plomb, Tintin 3ème série (1996), Réf.4573, Le temple du soleil, Haddock, Tintin, Milou et le lama, 1850 ex, BC
250 / 350 €



Pixi Plomb, Tintin 3ème série (1996), Réf.4574, Le temple du soleil, Tintin, Milou et Zorrino dans la jungle, 1575 ex, BC
350 / 450 €



Pixi Plomb, Jeu d'échecs et hors Collection, Tintin, Milou roi (1995), Réf.5500, 800 ex, BC
200 / 300 €



Pixi Plomb, Jeu d'échecs et hors Collection (1995), Réf.5501, Tintin sceptre et Milou, 775 ex, BC
300 / 350 €



Pixi Plomb, Les objets du mythe (1993), Réf.5600, La Fusée, 5100 ex, BC, très léger manque à la pointe de la fusée
300 / 400 €



Pixi Plomb, les objets du mythe, Réf.5601, Le fétiche Arumbaya, 3000 ex, BC, très petits éclats sous le socle
220 / 280 €



Pixi Plomb, les objets du mythe (1994), Réf.5602, La boîte de crabe, 2075 ex, BC
250 / 300 €



Pixi Plomb, les objets du mythe, Réf.5603, La boîte de cigares, 2300 ex, BC
300 / 350 €



Pixi Plomb, les objets du mythe (1994), Réf.5604, Le sceptre d'Ottokar, 2075 ex, BC
200 / 240 €



Pixi Plomb, les objets du mythe (1994), Réf.5605, Le sous-marin requin, 2100 ex, BC
450 / 500 €



Pixi Plomb, les objets du mythe (1994), Réf.5606, La momie de Rascar Capac, 1600 ex, BC
300 / 350 €



Pixi Plomb, Les objets du mythe (1994), Réf.5607, Le fétiche du chevalier de Hadoque, Tintin à moto, 1925 ex, BC
250 / 300 €



Pixi Plomb, les objets du mythe (1994), Réf.5608/A, La licorne (socle noir), 300 ex, BC
650 / 950 €



Pixi Plomb, les objets du mythe (1994), Réf.5609, Le traité d'astronomie, 1475 ex, BC
300 / 350 €



Pixi Plomb, les objets du mythe (1994), Réf.5610, Le cadre du chevalier de Hadoque, 1600 ex, BC
250 / 300 €



Pixi Plomb, les objets du mythe (1995), Réf.5611, La bouteille de Loch Lomond, 2075 ex, BC
200 / 300 €



Pixi Plomb, les objets du mythe (1995), Réf.5612, L'hydravion jaune, 1550 ex, BC
450 / 550 €



Pixi Plomb, les objets du mythe (1995),
 Réf.5613, Le journal de Shanghai,
 2000 ex, BC
 300 / 350 €



Pixi Plomb, les objets du mythe (1995),
 Réf.5614, La seringue et la bouteille de
 Radjaïdjah, 1200 ex, BC
 350 / 450 €



Pixi Plomb, les objets du mythe (1996), Réf.5615, Le château de Moulinsart,
 775 ex, BC, léger coup sur un toit
 900 / 1 200 €



Hergé plat d'étain (1995) Réf 2401, Tintin au Congo, Tintin, Milou et le guerrier, 700 ex, BC
220 / 280 €



Pixi Plomb, Mini 1ère Collection Pixi (1995), Réf.2105, Tintin Soviet, 3475 ex, BC
120 / 160 €



Pixi Plomb, Mini 1ère Collection (1995), Réf.2106, Tintin à la valise, 3475 ex, BC
120 / 160 €



Pixi Plomb, Mini 1ère Collection Pixi (1995), Réf.2108, Tintin au Tibet, 2725 ex, BC
350 / 450 €



Pixi Plomb, Mini 2ème Collection Pixi, Réf.46203, Mini Tintin Trekking, 2000 ex, BC
220 / 240 €



Moulinsart Plomb, Mini 2ème Collection Pixi (2005), Réf.46208, Le château de Moulinsart et 13 personnages, 1000 ex, B
550 / 850 €



Moulinsart Plomb, Mini 2ème Collection (1999), Réf.46911, Les cigares du pharaon, 3000 ex, boîte abimée, BC
250 / 300 €



Moulinsart Plomb, Mini 2ème Collection (1999), Réf.46917, Coke en Stock, 2000 ex, BC
250 / 300 €



Moulinsart Plomb, Mini 2ème
Collection Pixi (Décembre 2004),
Réf.46206, double mini-série 10
personnages Classiques, boîte bleue et
certificat, 2500 ex, BC
250 / 280 €



Moulinsart Plomb, Mini 2ème
Collection Pixi (1995), Réf.46932, Tintin
et Milou mappemonde, 2000 ex, petit
éclat sur le socle de Tintin, BC
200 / 250 €



Moulinsart Plomb, Mini 2ème Collection Pixi (2008),
Réf.46236, Figurines Vendetta, Flupke est un mauvais
garçon, 500 ex, BC
260 / 280 €



Pixi Plomb, Mini 2ème
Collection Pixi, Réf.46947,
Mini Tintin Far West,
2000 ex, BC
240 / 280 €



Prototype Pixi, 5707p, Le fétiche du chevalier de Hadoque, prototype réalisé par Alexis Poliakoff à la fin des années 80 (vers 1988) dont le modèle n'a pas été retenu pour la production à grand tirage chez Pixi

1 000 / 1 200 €



Prototype Pixi Dupondt à la barbe jaune, tiré de l'or noir, Figurine prototype réalisée par Alexis Poliakoff à la fin des années 80 (vers 1988) dont le modèle n'a pas été retenu pour la production à grand tirage chez Pixi

900 / 1 200 €



Prototype Pixi Dupondt à la barbe violette, tiré de l'or noir, Figurine prototype réalisée par Alexis Poliakoff à la fin des années 80 (vers 1988) dont le modèle n'a pas été retenu pour la production à grand tirage chez Pixi

900 / 1 200 €



Prototype Pixi Bianca Castafiore à la marguerite tiré des 7 boules de cristal, réalisé par Alexis Poliakoff à la fin des années 80 (vers 1988) dont le modèle n'a pas été retenu pour la production à grand tirage chez Pixi

800 / 1 000 €



Prototype Pixi Haddock Lune, réalisé par Alexis Poliakoff à la fin des années 80 (vers 1988) dont le modèle n'a pas été retenu pour la production à grand tirage chez Pixi

900 / 1 100 €



Prototype Pixi Tournesol Lune, réalisé par Alexis Poliakoff à la fin des années 80 (vers 1988) dont le modèle n'a pas été retenu pour la production à grand tirage chez Pixi

900 / 1 100 €



Pixi Plomb, Hergé /
Tintin Hors Collection
(1993), Réf.5501,
Tintin sceptre et
Milou, 775 ex, pied
cassé recollé, BC
250 / 280 €



Moulinsart Plomb,
Collection Générique,
Réf.46217, Haddock
bouteille, 2000 ex, BC
120 / 140 €



Moulinsart Plomb,
Collection Générique
(Avril 2008), Réf.46232,
Oliveira da Figueira,
1000 + 12 HC ex, BC
120 / 150 €



Moulinsart Plomb,
Collection Générique
(Septembre
2008), Réf.46237,
Rastapopoulos, 1000 +
500 ex, BC
90 / 120 €



Moulinsart Plomb, Collection Générique
Séraphin & ses enfants, Réf.46240, 1000 ex, BC
90 / 120 €



Moulinsart Plomb, Collection Générique (Mai
2009), Réf.46241, Zorrino, 1000 + 500 ex, BC
90 / 120 €



Moulinsart Plomb,
Collection Générique
(2009), Réf.46242,
Dupondt Syldaves, 1000
+ 500 ex, BC
180 / 220 €



Moulinsart Plomb,
Collection Générique
(1998), Réf.46902, Milou
os, BC
60 / 90 €



Moulinsart Plomb,
Collection Générique
(1998), Réf.46903,
Tournesol chapeau,
BC
120 / 140 €



Moulinsart Plomb,
Collection Générique
(1998), Réf.46904,
Tintin caisse, BC
120 / 180 €



Moulinsart Plomb,
Collection Générique
(1998), Réf.46913,
Alcazar, BC
100 / 150 €



Moulinsart Plomb,
Collection Générique
(1999), Réf.46915,
Abdallah, BC
100 / 150 €



Moulinsart Plomb,
Collection Générique
(1999) Réf. 46919,
Nestor balai, BC
120 / 140 €



Moulinsart Plomb,
Collection Générique
(1998), Réf.46920,
Castafiore Rose, BC
100 / 160 €



Moulinsart Plomb,
Collection Générique
(1999), Réf.46922,
Séraphin Lampion, BC
80 / 100 €



Moulinsart Plomb,
Collection Générique
(2000), Réf.46923,
Dupont assis, 1000 ex,
BC
80 / 100 €



Moulinsart Plomb, Collection Générique (2000),
Réf.46931, Dupond debout, 1000 ex, BC
70 / 90 €



Moulinsart Plomb, Collection Scène Prestige (1997), Réf.46901, Le Trésor de Rackham Le Rouge, 1000 ex, BC
1 100 / 1 400 €



Moulinsart Plomb, Collection Scène Prestige (1999), Réf.46916, Le Sceptre d'Ottokar, 1000 ex, BC
700 / 900 €



Moulinsart Plomb, Collection
Sculpture (Décembre 2005),
Réf.46209, Tintin Alph-Art 20 cm,
2500 ex, BC
120 / 140 €



Moulinsart Plomb, Collection
sculpture, Réf.46211, Tintin Alph-Art
7 cm rouge, 500 ex, BC
80 / 90 €



Moulinsart Plomb, Collection
sculpture, Réf.46212, Tintin Alph-Art
7 cm vert, 500 ex, BC
80 / 90 €



Moulinsart Plomb, Collection
Sculpture (2006), Réf.46214, Tintin
Alph-Art socle bleu 7 cm , 500 ex, BC
80 / 90 €



Moulinsart Plomb, Collection Expressions (2005), Réf.46215, Haddock Trio, 2500 ex, BC
160 / 200 €



Moulinsart Plomb, Collection Expressions (Oct 2006), Réf.46220, Tintin Trio, 2500 ex, BC
160 / 200 €



Moulinsart Plomb, Collection Classique (Juillet 2003), Réf.46200, Tintin magasin vêtements, 1500 ex, BC
150 / 200 €



Moulinsart Plomb, Collection Classique (2003), Réf.46201, Tintin dort, bandit, 1500 ex, BC
180 / 280 €



Moulinsart Plomb, Collection Classique (Juillet 2003), Réf.46202, Tintin poteau hache, 1500 ex, BC
140 / 170 €



Moulinsart Plomb, Collection Classique (Avril 2004), Réf.46204, scène Tintin et Haddock au Tibet, 2000 ex, BC
200 / 300 €



Moulinsart Plomb, Collection Classique (Avril 2004), Réf.46205, Haddock scène Milou poulet, 1500 ex, BC
250 / 300 €



Moulinsart Plomb, Collection Classique,
double boîte TINTIN 1929-2004,
Réf.46207, BC
120 / 150 €



Moulinsart Plomb, Collection Classique,
Réf. 46218, Tintin et Tchang petit guide,
2500 ex + 12ex HC, BC
200 / 220 €



Moulinsart Plomb, Collection Classique
(Juillet 2006), Réf.46219, scène du mandat
d'arrêt, boîte bleue et certificat,
2500 ex, BC
160 / 200 €



Moulinsart Plomb, Collection Classique,
Réf.46229, De Popol & Virginie à Tintin, 4
scènes, 1000 ex, BC
190 / 220 €



Moulinsart Plomb, Collection Classique 46231, Scène triomphale Tintin éléphant altesse, scène composée de 7 figurines, Milou, l'éléphant et d'accessoires sur socle. (socle et éléphant en résine) 2007, 777 ex, BC, éclat sur le nez de Tintin et la queue de Milou et fissure à la naissance de la queue de l'éléphant

3 400 / 3 800 €



Moulinsart Plomb,
Collection Classique,
Réf.46233, La salle
d'opium, 1000 ex, BC
300 / 350 €



Moulinsart Plomb,
Collection Classique
1998, Réf.46910,
Tintin Elephant,
2000 ex, BC
800 / 900 €



Moulinsart Plomb, Collection Classique 1998, Réf.46912,
Tintin petit-déjeuner, 2000 ex, BC
350 / 450 €



Moulinsart Plomb, Collection
Classique, Haddock cheval Coke
en stock, Réf.46918, BC
150 / 180 €



Moulinsart Plomb, Collection Classique (1999), Réf.46924,
Tintin bascule, 1500 ex, BC
200 / 250 €



Moulinsart Plomb, Collection
Classique (2000), Réf.46925,
Dupondt pyjamas, 1000 ex, BC
200 / 300 €



Moulinsart Plomb, Collection Classique (2000), Réf.46929/28/27/26, Puzzle objectif, 1000 ex, BC 850 / 950 €



Moulinsart Plomb, Collection Classique (2000), Réf.46933, Haddock à la barre, 1000 ex, BC, tout petit éclat sur la pipe 350 / 400 €



Moulinsart Plomb, Collection Classique (2000), Réf.46934, Tintin ciré, 1000 ex, BC, petit arrachage sur la boîte 350 / 400 €



Moulinsart Plomb, Collection Classique (2001),
Réf.46935, Tintin vitrine, 1000 ex, BC
350 / 400 €



Moulinsart Plomb, Collection Classique (Août
2001), Réf.46937/38/39, Tintin, Milou et
Haddock poursuite, 2500 ex, BC
260 / 300 €



Moulinsart Plomb, Collection
Classique (Janvier 2002),
Réf.46940, Tintin et Dupondt sur
la moto, 2500 ex, BC
250 / 350 €



Moulinsart Plomb, Collection Classique (Janvier 2002),
Réf.46941, Tintin et Milou marché aux puces, 2500 ex, BC
350 / 400 €



Moulinsart Plomb, Collection Classique (Janvier
2002), Réf.46941, Tintin et Milou marché aux
puces, 2500 ex, manques et casses, BC
300 / 350 €



Moulinsart Plomb, Collection Classique (2002), Réf.46942, Yéti portant Tchang, 1500 ex, BC

180 / 200 €



Moulinsart Plomb, Collection Classique (Sept 2002), Réf.46944, Danois suit Milou et Tintin, 1500 ex, BC

240 / 280 €



Moulinsart Plomb, Collection Classique (Septembre 2002), Réf.46945, Tintin et gorille Ranko, BC

270 / 350 €



Moulinsart Plomb, Collection Classique (Septembre 2002), Réf.46945, Tintin et gorille Ranko, manque de peinture, 1500 ex, manque Milou, boîte usée, BC

150 / 180 €



Moulinsart Plomb, Collection Classique (Décembre 2002), Réf.46946, Tintin renne, 1500 ex, BC, manque mousse

250 / 300 €



Moulinsart Plomb, Collection Monuments Mythiques (Septembre 2008), Réf.46980,
Passage Secret Vol 714 pour Sydney, 714 ex, BC
800 / 1 200 €



Moulinsart Plomb, Collection monuments mythiques (juillet 2009), Réf.46981,
le temple du soleil, 150 ex, BC, manque mousse du dessus
7 800 / 8 500 €



Moulinsart Plomb, Collection Rêves et Cauchemars (2009), Réf.46245, Tintin et la clef des champs, 1000 ex, BC
250 / 300 €



Moulinsart Plomb, Collection Rêves et Cauchemars (Mai 2010), Réf.46246, Haddock et le Bourgogne vieux, 1000 ex, BC
250 / 300 €



Moulinsart Plomb, Collection Rêves et Cauchemars (Mai 2010), Réf.46247, Echec et Mat!, 1000 ex, BC
250 / 300 €



Moulinsart Plomb, Collection Rêves et Cauchemars (2012), Réf.46250, Tournesol avec les fleurs d'Inca, 1000 ex, BC
300 / 400 €



Moulinsart Plomb, Collection Rêves et Cauchemars (Janvier 2012), Réf.46251, Tintin demande le permis de chasse, 1000 ex, BC
300 / 400 €



Moulinsart Plomb,
Collection Carte de
Vœux 1972 (Juin
2014), Réf03/46986,
Papoose Ugh!,
1000 ex, BC
90 / 120 €



Moulinsart Plomb,
Collection Carte de
Vœux 1972 (Juin 2014),
Réf04/46996,
Carreidas air frais,
1000 ex, BC
120 / 150 €



Moulinsart Plomb,
Collection Carte
de Vœux 1972,
Réf08/46514,
Photographe Walter
Rizzoto, 1000 ex, BC
80 / 90 €



Moulinsart Plomb,
Collection Carte de
Vœux 1972 (Juin
2017), Réf05/46500,
Gino, 1000 ex, BC
100 / 120 €



Moulinsart Plomb,
Collection Carte de
Vœux 1972 (Juin
2017), Réf05/46502,
Rastapopoulos,
1000 ex, BC
100 / 120 €



Moulinsart Plomb,
Collection Carte de
Vœux 1972 (Avril
2018), Réf07/46509,
Capitaine Chester,
1000 ex, BC
90 / 110 €



Moulinsart Plomb, Collection Carte de Vœux
1972 (Nov 2018), Réf08/46515, Journaliste Jean
loup de la Batellerie, 1000 ex, BC
90 / 110 €



Moulinsart
Plomb, Collection
Carte de Vœux
1972 (Nov 2018),
Réf.08/46516,
Marbrier Boullu,
1000 ex, BC
90 / 110 €

Moulinsart Plomb,
Collection Carte
de Vœux 1972
(Nov 2018),
Réf.08/46517,
Boucher Sanzot,
1000 ex, BC
90 / 110 €

Moulinsart Plomb, Collection Carte de Vœux 1972 série
11 complète 6 figurines 46531 Dr. Kröllspell, 46532 Pr.
Siclone, 46533 Dr. Rotule, 46534 Pr. Ezdanitoff, 46535 Dr.
Muller, 46536 Collaborateur du Pr. Calys
1000 ex, BC
380 / 440 €



Moulinsart Plomb, Collection VO (Oct 2019),
Réf.29254, Série Lune (7 figurines dans un
coffret), Tintin, Milou, Haddock, Tournesol,
Dupont, Dupond, Wolf, 1000 ex, BC
350 / 400 €



Moulinsart Plomb, Collection VO (Mars
2019), Réf.46523a, Tintin et Milou au
Congo, Figurine accompagnée d'un portfolio
numéroté rassemblant les planches colorisées
de l'édition «Tintin au Congo» VO/NB ainsi
qu'une boîte de café vide décorative, 3000 ex,
BC, deux petits manques sur le portfolio
180 / 220 €



Leblon Delienne, Tintin reporter, Le crabe aux pinces d'or, une des premières statuettes réalisée par Leblon Delienne, socle en bois, 35 cm

1 100 / 1 300 €



Leblon Delienne (1992) sculpture en résine polychrome représentant Milou assis scène du banc (Réf.48), 10 cm, 9000 ex, numéroté 200 / 240 €

Grande Marionnette Tintin, Leblon Delienne, hauteur 80 cm, 300 exemplaires, excellent état, numérotée et signée dans le cou 900 / 1 100 €

Leblon Delienne, Tintin le lotus bleu, Figurine en résine polychrome sculptée par Marie Leblon et réalisée à la main par Leblon Delienne, Collection Statuette 15 cm (1993) Tintin 5000 ex, pas de boîte ni certificat 200 / 220 €

Leblon Delienne, Tintin, Les bijoux de la Castafiore (1995), Tintin 5000 ex, BC 300 / 350 €



Leblon Delienne, Tintin et Milou les bijoux de la Castafiore, Figurine en résine polychrome sculptée par Marie Leblon et réalisée à la main par Leblon Delienne, Collection Statuette 15 cm (1994) Tintin 5000 ex, 3250 ex, BC 450 / 500 €

Leblon Delienne, Tintin et Milou le crabe aux pinces d'or, Figurine en résine polychrome sculptée par Marie Leblon et réalisée à la main par Leblon Delienne, Collection Statuette 15 cm (1993) Tintin 5000 ex, 3245 ex, BC 400 / 500 €

Leblon Delienne, résine, bustes Dupont et Dupond tirages limités à 888 et 945 ex. exemplaires non-numérotés, chapeau cassé manquant 220 / 280 €



Leblon Delienne, Réf.50, Tintin et Milou suspendus au condor, version polychrome,
dimensions : (envergure) 65 cm, 1993, environ 1300 exemplaires réalisés

1 800 / 2 200 €



Leblon Delienne, Réf.50, Tintin et Milou suspendus au condor, version translucide,
dimensions : (envergure) 65 cm, 1993, 50 ex, très très rare!
Avec certificat courrier des ateliers Leblon Delienne, B
6 500 / 7 500 €



Leblon Delienne (1994), la potence métallique du condor, Le Temple du soleil, +/- 100 exemplaires, bon état, 92 cm
120 / 150 €



Leblon Delienne (1990), serre livre Tintin et Haddock, sculpture en résine polychrome (Réf 9 et 10), 3500 exemplaires pour Tintin et 2100 pour Haddock, hauteur 14 cm, manque le câble téléphonique de Tintin
550 / 600 €



Leblon Delienne (1988), sculpture en résine Milou dort, 10 cm, 650 ex, pas de boîte ni certificat
130 / 170 €



Leblon Delienne (1990), Tintin téléphone, sculpture en résine, 3500 ex
270 / 300 €



Leblon Delienne (1990), Milou téléphone, sculpture en résine, 3500 ex
180 / 220 €



Jean Marie Pigeon, Didi coupant la houpette de Tintin, sculpture en résine époxy polychrome réalisée en 1979. Signé et daté 1979 à l'arrière du socle, Hauteur 26 cm. Avec certificat, Rare !
6 000 / 6 500 €



Nat Neujean, Tintin et Milou en pieds, sculpture en bronze réalisée à la cire perdue, première version réalisée en 1975, limitée à 6 exemplaires, 73 cm (avec socle), cachet de la fonderie De Andreis Milano, signé et daté «75». Pièce accompagnée d'un certificat d'authenticité de Nat Neujean.

50 000 / 60 000 €



Résine Patrick Regout,
(1992) Tintin lisant dans
son fauteuil, cette pièce
composée de 4 éléments,
Le fauteuil, Tintin Milou
et la lampe de chevet, pas
d'ampoule 35 cm, 1291
ex, C sous le fauteuil,
numéroté, légère tache sur
l'abat-jour et plis
1 500 / 1 800 €



Moulinart résine, Collection Classique (1999)
Dupont et Dupond barbus, Réf.45910, 25 cm,
1999 ex, B
1 200 / 1 400 €



Moulinart résine, Collection Classique (2001)
Tintin et la porte du tombeau, 19 cm, 999 ex, B,
Certificat décoloré
700 / 800 €



Moulinsart résine, Collection Classique (2002) Tintin et Milou perroquet, Réf.45925, 34 cm, 1500 ex, BC, manque le Milou !
300 / 400 €



Moulinsart résine, Réf.45953, La fraternité de Tintin & Tchang, 25 cm, 1500 exemplaires, BC
600 / 700 €



Moulinsart résine (1999) Réf.45908, sculpture en résine Nestor plateau, 28 cm, boîte en état moyen, manque le couvercle, C
850 / 1 000 €



Moulinsart, résine Tintin et Abdallah face à face, Réf.45951, (2006), BC
500 / 550 €



Moulinsart, Réf.40027, l'hydravion CN-3411,
Le Crabe aux Pincés d'Or, 2011, 44 cm, B
250 / 300 €



Moulinsart, résine Réf.46963 (2008), Images
mythiques, Milou et le chat, numéroté et limité à
2000 exemplaires, Milou 22,5 cm,
le chat 19,5 cm, BC
290 / 320 €



Moulinsart résine (2001) Réf.46951, Tintin
et Milou dans la potiche, 17 cm, 2003, état
neuf, BC
300 / 350 €



Moulinsart résine (2001), Réf.45918, Milou sur le
tapis, l'Oreille cassée, 13 cm tapis vert, B
180 / 200 €



Moulinsart résine,
Collection nostalgie
(2005), Réf.45942,
Tintin cow-boy à
cheval, 33 cm, BC
1 300 / 1 500 €



Moulinsart
résine (2007),
Réf.45946,
Foudre bénie,
1000 ex, BC
500 / 600 €



Moulinsart
résine (2007),
Mitsuhirato
seringue d'après
le Lotus bleu,
figurine en
résine, 25,5 cm,
1000 ex, BC
600 / 650 €



Moulinsart résine (2010),
Tintin portant les livres,
1ère version Réf. 46964,
2500 ex, BC
800 / 1 000 €



Moulinsart résine (2010),
Réf.45992,
tintin et
Milou en
route, 14 cm,
2000 ex, un
manque de
peinture sur
un poignet,
BC
140 / 160 €



Moulinsart résine (2010),
Réf.45920,
Castafiore valise,
25 cm, BC
250 / 350 €



Moulinsart résine (2016) Réf.46949,
Tintin la fusée 30 cm, 2016,
état neuf, BC
120 / 160 €



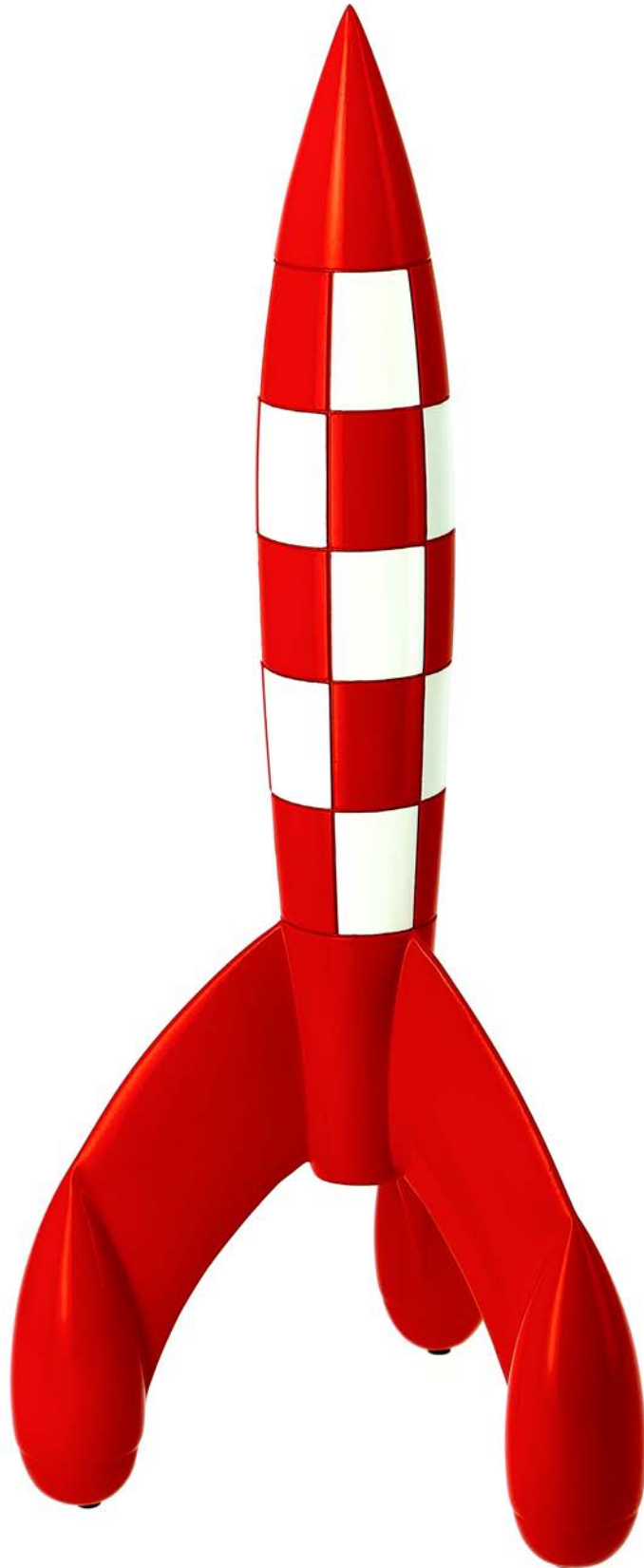
Moulinsart, Réf.44501 (2010),
La Ford Lincoln Zéphir, BC
450 / 600 €



Moulinsart, Collection les images mythiques,
Réf.46960, Tintin sortant de la potiche, BC
500 / 600 €



Moulinsart, Collection les images mythiques, Réf.46871,
La potiche Lotus bleu 44 cm, 1000 ex, BC
1 800 / 2 000 €



Moulinsart résine (2017) Réf46993, Tintin la fusée 90 cm, état neuf, BC
800 / 1 000 €



Moulinart (2019),
Collection les Classiques
de Tintin, Réf. 46999,
La Fusée 150 cm,
Objectif Lune, C
4 000 / 4 500 €



Moulinart Réf.40028,
maquette du Beechcraft
Bonanza A35 d'après
L'affaire Tournesol,
(2012) 1500 ex, BC
350 / 450 €



Moulinsart résine, Fariboles, Réf.44007, Superbe et rarissime statue en résine de Tintin et Milou, grandeur nature (1,35 mètre), intitulée «C'est merveilleux». Fabriquée de 2011 à 2013 à 300 exemplaires. Numéroté, C
6 500 / 7 000 €



Moulinsart résine, Fariboles 2007, Réf.44003, C'est vraiment dommage, 400 ex,
BC, léger manque sur la tête de Nestor, tache sur la boîte
2 800 / 3 200 €



Moulinsart résine, Fariboles 2009, Réf.44005, Tu ne m'échapperas pas, 350 ex, BC
2 800 / 3 000 €



Moulinsart résine, Fariboles 2020, Réf.44025, Tintin, Milou et Philémon sur l'éléphant, 500 ex, BC
2 600 / 2 800 €



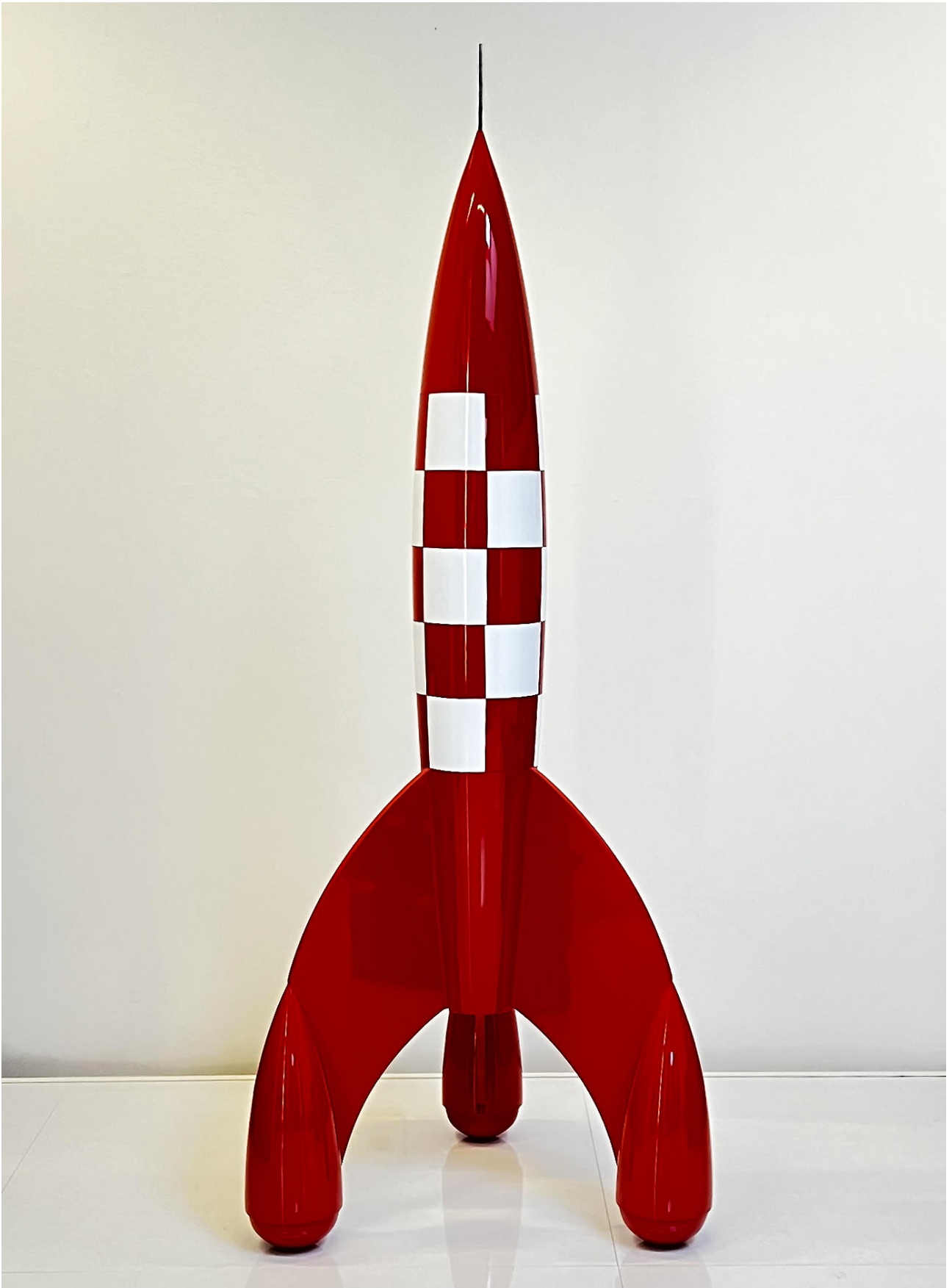
Aroucheff, 1996, L'avion du Sceptre d'Ottokar, avion tri-moteur Savoia, Marchetti, Sculpture polychrome en bois laqué. Sans étiquette, sans boîte
1 400 / 1 600 €



Aroucheff, Fusée en bois 67 cm de haut, bois laqué et métal. Avec étiquette éditeur bien présente, hauteur 67 cm
850 / 950 €



Aroucheff, Fusée en bois 114 cm de haut, bois laqué et métal. Avec étiquette éditeur bien présente
2 500 / 2 800 €



Aroutcheff, Fusée en bois hauteur 160 cm bois laqué et métal, avec étiquette éditeur
6 000 / 6 500 €



Aroutcheff, Le wagon Loch Lomond, 1ère version, double marche, Tintin et Milou propres, avec étiquette Hergé/Moulinart et Boite
2 800 / 3 000 €



Aroutcheff, Le wagon Johnnie Walker, version 1, Tintin et Milou sales, avec étiquette éditeur
3 200 / 3 800 €



Aroutcheff, 1990, Les 7 boules de cristal, la Lincoln avec Tintin, Haddock et Milou. Pastille éditeur bien présente. Une petite fissure sur une aile arrière
1 400 / 1 600 €



Aroutcheff, Packard, version blanche, exclusivité pour un petit groupe de collectionneurs, signée par M. Aroutcheff. Avec étiquette éditeur, extrêmement rare!
5 000 / 6 000 €



Aroutcheff, Tintin (1994) La Ford T
Congo, 28 cm, manque pare-brise
2 200 / 2 500 €



Aroutcheff, Tintin, la Ford T Congo, version jaune, exclusivité pour un petit groupe de
collectionneurs, 38 cm, signée par Aroutcheff, pastille éditeur bien présente, petits manques
minimes de peinture sous la capote, extrêmement rare! B
5 000 / 6 000 €



Aroutcheff, La trèfle Citroen B2
avec les 2 Dupondt, avec pastille
éditeur bien présente, léger
manque sur le garde boue
2 500 / 2 800 €



Aroutcheff, Tintin Hydravion
FERS, objet en bois laqué et
métal, personnages sculptés par
Pascal Regout, tiré de l'album
l'étoile mystérieuse, 37 x 57 x
20 cm, boîte d'origine, étiquette
éditeur bien présente, infimes
traces sous les flotteurs
1 800 / 2 400 €



Aroutcheff, ambulance version
2, avec personnage plomb, 32
exemplaires, avec pastille éditeur
bien présente, défaut entre le
garde-boue et la carrosserie, B
2 800 / 3 000 €



Diorama du Secret de la Licorne pour l'expo TOUT HERGE, Diorama E. Lesselier de la couverture de l'album « Le Secret de la Licorne », réalisé pour l'exposition « Tout Hergé » à Welkenraedt en 1991. Pièce unique et très décorative représentant une scène inoubliable des Aventures de Tintin. Dimensions 22,5 cm x 20 cm, hauteur 15 cm

300 / 500 €



Superbe modèle artisanal en bois. Plusieurs navires ont inspiré la Licorne: les spécialistes ont parlé du vaisseau Le Brillant, construit en 1690 par le maître charpentier Salicon; mais la figure de proue de la Licorne trouve son origine dans celle de la frégate anglaise, The Unicorn, construite en 1745. 79 cm de long
800 / 900 €



Maquette artisanale en bois,
reproduction détaillée
du bateau pirate.
Longueur 39 cm
400 / 500 €



Maquette en bois,
résine et métal pour le chalutier
utilisé par le capitaine pour leurs
recherches du trésor,
62 cm de long
400 / 600 €



Superbe modèle bois,
finement détaillé.
61 cm de long,
inspiré d'un bateau ayant existé
400 / 500 €



Axis Réf.51107, Tapis Tintin,
le grand dragon rouge,
Le Lotus bleu, 1994,
100% laine, 165 x 230 cm,
très bon état
1 300 / 1 500 €



Le Lombard, 1 bouteille
32 cm de hauteur, éditée
par Récréa 2000 en 1984,
Le crabe aux pinces d'or
80 / 90 €



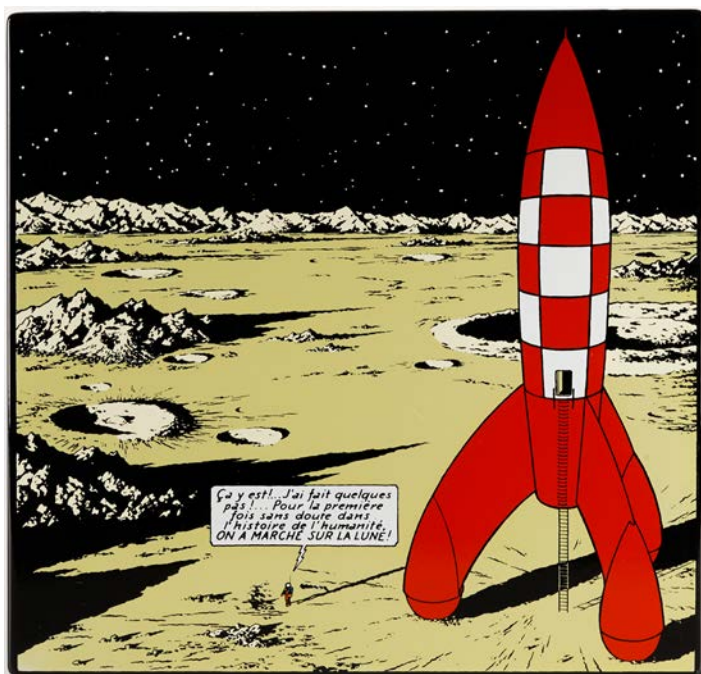
La Chaise Longue, pot à coton en porcelaine
polychrome, en 2 parties, représentant Tintin en pull
bleu, en buste, un mouchoir sur la tête. Réalisé en Italie
en 1985. Hauteur : 18 cm. Parfait état.
500 / 600 €



Plaque émaillée, Tintin au pays des Soviets, canot mitrailleur, Les émailleries Inter-Média, éditée en 1990 pour les éditions du Lombard. 100 x 50 cm, 50 exemplaires
700 / 800 €



Tintin, plaque émaillée couleur 30 x 30 cm, «Et voici Tirlémont» Émailleries Belges, 26 exemplaires, Édition du Lombard
600 / 800 €



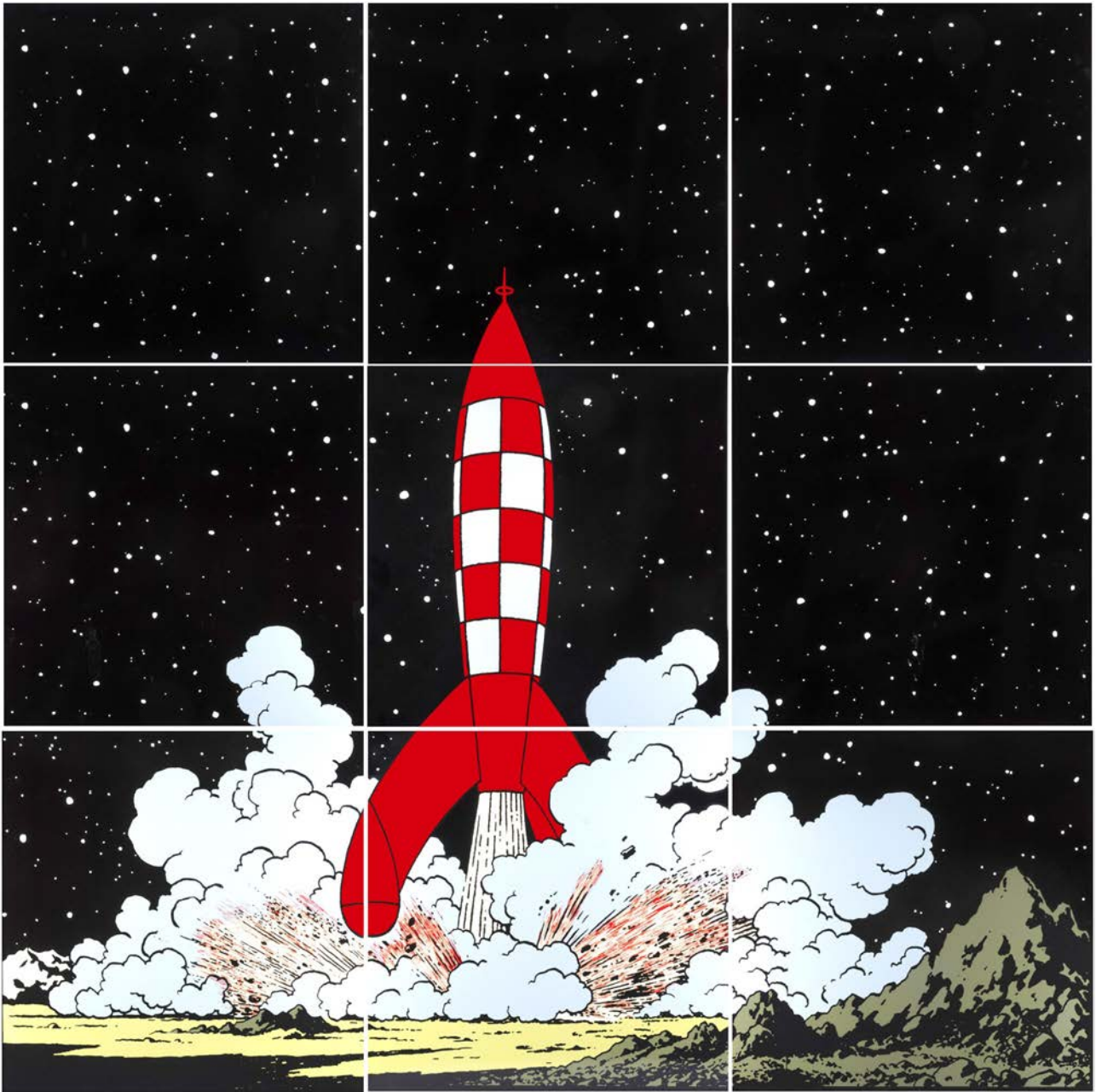
Tintin, Plaque émaillée couleur 35 x 35 cm, On a marché sur la lune, Émailleries Belges, Édition du Lombard 1985, numérotée
900 / 1 100 €



Tintin, Plaque émaillée Quick & Flupke Agent 15, 30 x 24 cm
400 / 500 €



Plaque émaillée
«Rascar Capac»,
Emaillerie
Belge (1985),
Les Editions du
Lombard, Tintin
et les 7 boules de
cristal, couleur
dorée à base de
véritable or,
70 x 125 cm,
tirage : 35 ex,
léger frottement
sur le côté
4 200 / 4 800 €



Plaques émaillées, la fusée au décollage, réalisées par Les Émailleries Belges (1985) Chaque plaque mesure 100x100 cm pour former un carré de 9 plaques au format total de 300 x 300 cm, image issue de "On a marché sur la lune" planche 22, case 2, 15 ex, numérotée, en superbe état
12 000 / 14 000 €



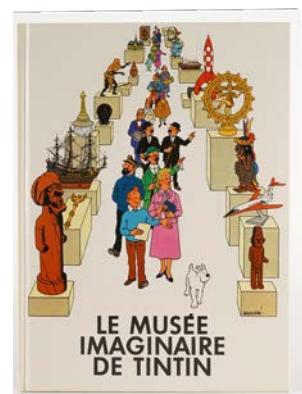
Non venu

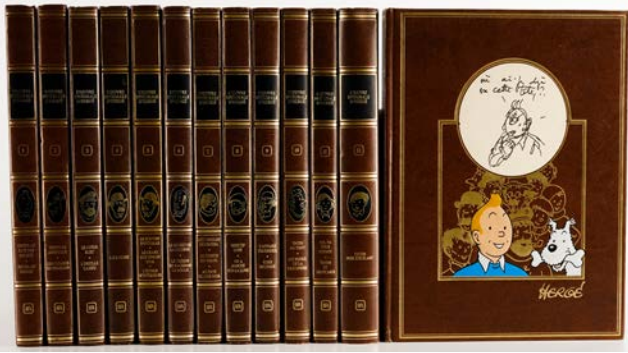


Casterman, PLV Tintin & Milou,
impression et feutrine,
110 cm x 73 cm,
en superbe état
200 / 250 €

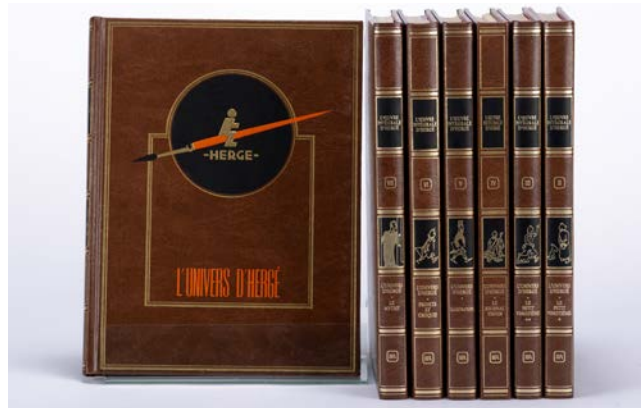
BANDE DESSINÉE

OUVRAGES D'ÉTUDES & DE COLLECTION

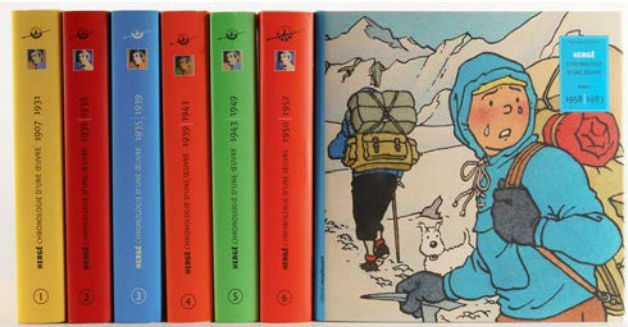




Rombaldi, intégrale de tintin Collection de luxe
Rombaldi - 13 volumes
500 / 600 €



Rombaldi, 7 albums l'univers de Hergé du
T1 au T7.
450 / 750 €



7 tomes, chronologies d'une œuvre, le tome 7
en édition originale, dédié par l'auteur pour
Philippe en 2011
500 / 600 €



Album Tintin les Archives Hergé Tome 1
avec jaquette et emboîtement cartonné
50 / 60 €



Lot de 7 livres autour de l'œuvre de Hergé, Hergé les débuts d'un
illustrateur (B.Peeters, 1987), Tintin, Haddock et les bateaux
(Y.Horeau,1999), Avant Tintin (H.Springael, 1987), A suivre Spécial
Hergé (1983), Le monde d'Hergé (B.Peeters), Jouons avec Tintin
(1991), Jouons avec Tintin en Syldavie (1974).
80 / 150 €



Lot de 4 livres autour de l'œuvre d'Hergé, fondation Joan Miro hommage à Hergé (Casterman, 1984), Ils ont marché sur la lune de la fiction à la réalité (Casterman 1985), L'énigme du 3ème message partie 2 (Atelier Libertaire 1988), Correspondance Hergé (Editions Duculot 1989).

80 / 130 €



Lot de 7 livres autour de l'œuvre d'Hergé, L'aventure du journal Tintin (Le Lombard, 1986), Hergé portrait biographique (T.Smolderen, P.Sterckx, 1988), Dossier Tintin (F.Soumois, 1987), Le petit Haddock illustré (A.Algoud, 1988), Le Haddock illustré (A.Algoud, 1991), Hergé Collectionneur d'art (P.Sterckx, 2006), Hergé (S.Tisseron, 1987).

150 / 180 €



Lot de 7 livres autour de l'œuvre d'Hergé, Tintinologie (A.Algoud, 1987), L'univers d'Hergé catalogue de l'exposition centre Beaubourg (Casterman, 1987), Tintin et le merchandising (JC. Jouret, 1991), L'école d'Hergé (F.Rivière, 1976), Hergé (B.Peeters, 1981), Tintin a-t-il été au Tibet? (R.Poelmeyer, 1985), Tintin chez le psychanalyste (S.Tisseron, 1985).

50 / 100 €



Lot de 8 livres autour de l'œuvre d'Hergé, Tintin et les secrets de familles (S.Tisseron, 1990), Hergé et les Bigotudos (P.Goddin, 1990), Entretien avec Hergé, édition définitive (N.Sadoul, 1989), Le colloque de Moulinsart (H. Van Lierde, 1983), Au Tibet avec Tintin (M.Serres, 1994), Hergé (P.Ajame, 1991), Hergé (P.Assouline, 1996), Tchang au pays du Lotus bleu (JM. Coblence, 2003).

70 / 130 €



Lot de 10 livres autour de l'œuvre d'Hergé, Etes-vous tintinologue T1 et T2 (F.Hebert, 1983 et 1984), Tintin dans le métro (STIB, 1990), Etes-vous tintinologue (Casterman, 1991), Magazine Le Figaro Beaux Arts (2008), Magazine Télérama Hors série Tintin (2003), Magazine Sciences et vie édition spéciale Tintin, Magazine Le Figaro Hors série, Magazine Tintin reporter (1988), Magazine Géo hors série Hergé grand voyageur du siècle (2000).

90 / 130 €



Lot de 6 livres autour de l'œuvre d'Hergé, Le Point hors série les animaux de Tintin (2015), Calendrier Tintin 1992, Calendrier Tintin 2016, Le monde d'Hergé (Casterman, 1983), Hergé et Tintin reporters (Le Lombard, 1986), Le petit Vingt-cinquième, agenda 1992.

70 / 130 €



L51 Revues des Amis d'Hergé du n°1 au n°50 + 1 n°hors série + BTI + revue Paris Flash, On joint un lot de cartes de membres.

900 / 1 200 €



Lot de 4 revues, Haute tension (édition spéciale Pourquoi), La dépêche de Chaillot (Moulinart, 2001), Journal Libération spécial mort d'Hergé (1983), Le 7ème Soir supplément du Soir spécial Tintin (1993).

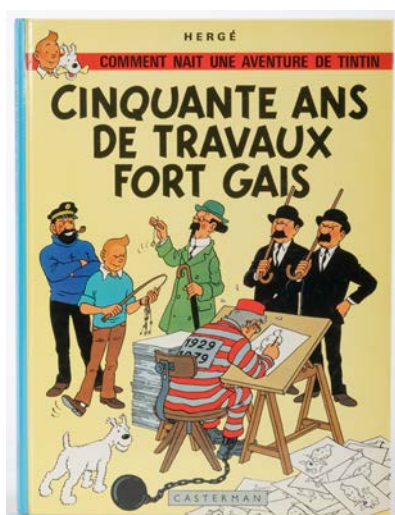
40 / 60 €



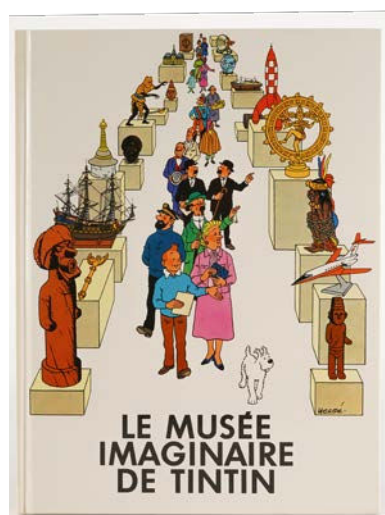
Ensemble de 3 albums
 (cinquante ans de travaux fort
 gais, feuille timbre 75 ans, Êtes-
 vous Tintinologue 1 & 2)
 100 / 200 €



Ensemble de 3 albums Tout Hergé
 (Edition courante dédiée par
 Stéphane Steeman,
 tirage de tête, première édition
 historique «L'Univers de Hergé»
 200 / 300 €



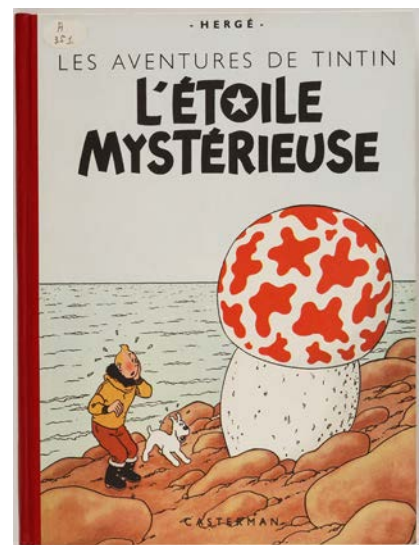
Cinquante ans
 de travaux forts
 gais: Album
 spécial tiré à 2000
 exemplaires offert
 pour les 50 ans
 de Tintin. On y
 explique comment
 Hergé réalise une
 planche..
 350 / 400 €

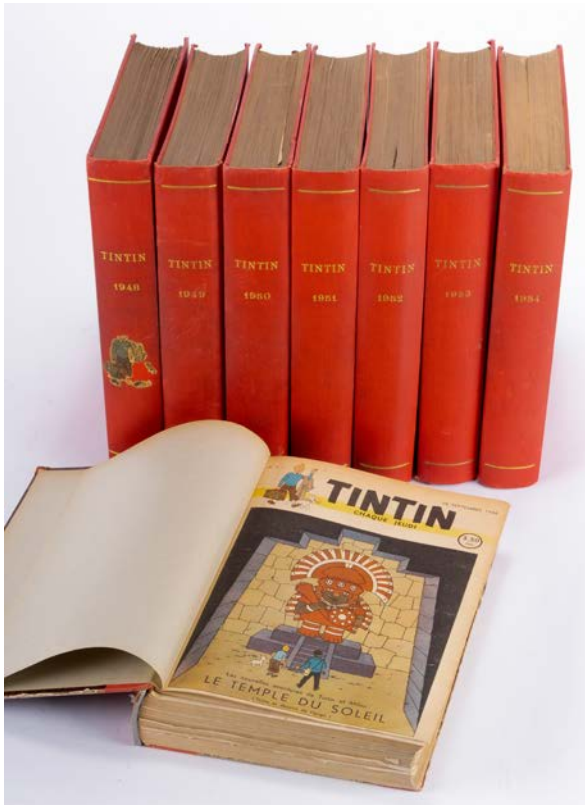


Tintin,
 Le musée
 imaginaire de
 Tintin, EO
 1979. Calque
 présent
 200 / 250 €

BANDE DESSINÉE

ALBUMS DE COLLECTION & CORRESPONDANCES





Le journal Tintin, ensemble de 32 reliures amateur du journal Tintin : 1946-1947 N°1 du 26 septembre 1946 au 26 décembre, 1946 (14 numéros) du 2 janvier 1947 au 25 décembre 1947 (52 numéros) reliure en mauvais état.

1948 du 1er janvier 1948 au 20 décembre 1948 (53 numéros). 1948 du 6 janvier 1949 au 29 décembre 1949 (52 numéros), 1950 du 5 janvier 1950 au 27 décembre 1950 (52 numéros). 1951 du 3 janvier 1951 au 26 décembre 1951 (52 numéros). 1952 du 2 janvier 1952 au 31 décembre 1952 (53 numéros). 1953 du 7 janvier 1953 au 30 décembre, 1953 (52 numéros). 1954 du 6 janvier 1954 au 29 décembre 1954 (52 numéros). 1955 du N°1 au n°52. 1956 du N°1 au n°52 reliure en mauvais état. 1957 du N°1 au n°52. 1958 N°1 au n°52. 1959 N°1 au n°5. 1960 TOME 1 N°1 au n°26. 1960 TOME 2 N°27 au n°52. 1961 TOME 1 N°1 au n°26. 1961 TOME 2 N°27 au n°52. 1962 TOME 1 N°1 au n°26. 1962 TOME 2 N°27 au n°52. 1963 TOME 1 N°1 au n°26. 1963 TOME 2 N°27 au n°53. 1964 TOME 1 N°1 au n°26. 1964 TOME 2

N°27 au n°52. 1965 TOME 1 N°1 au n°26. 1965 TOME 2 N°27 au n°52. 1966 TOME 1 N°1 au n°26. 1966 TOME 2 N°27 au n°52. 1967 TOME 1 du N°1 au n°26 du 27 juin 1967. 1967 TOME 2 N°27 au n°52. 1968 TOME 1 N°1 au n°26. 1968 TOME 2 N°27 au n°52. On y joint 3 Cœurs Vaillants de 1937

1 200 / 1 500 €



Ensemble de 10 journaux Tintin édition française 1948, année complète, état proche du neuf
500 / 650 €



Ensemble de 46 journaux Tintin édition française 1949, manque 6 numéros, état proche du neuf
600 / 900 €

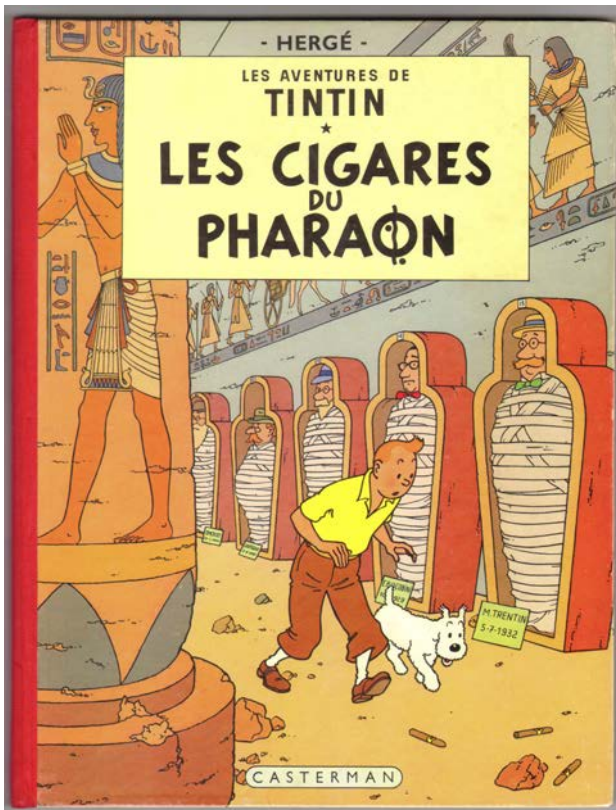
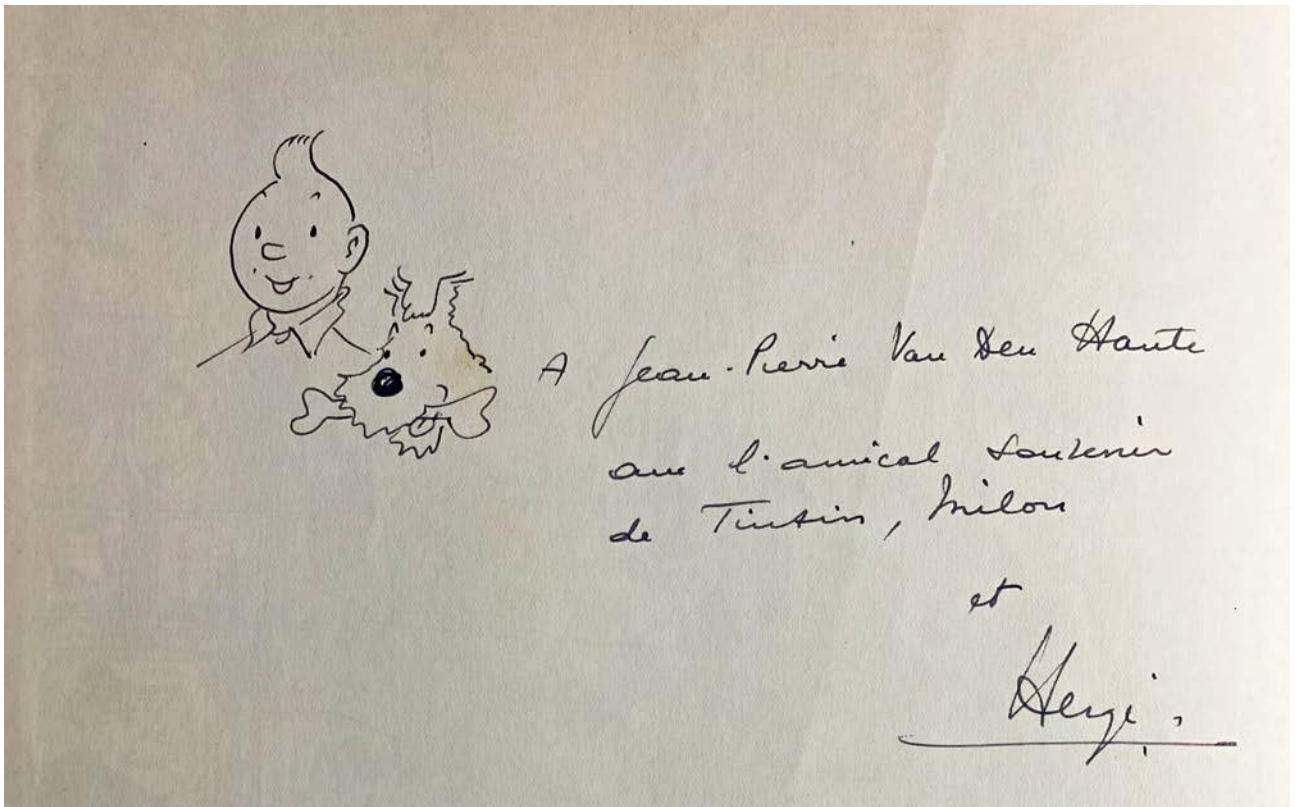


Ensemble de 16 journaux Tintin édition française 1950, état proche du neuf
200 / 300 €



Tintin T 3, Tintin en Amérique, Editions AL MAAREF Press, 1946. Édition noir et blanc brochée. Il s'agit de l'édition égyptienne en français de cet album. Cette édition a été réalisée à partir de l'édition dite «Ogé». Ces 2 éditions sont complémentaires. Superbe et très rare album en très bon état

4 000 / 6 000 €



Tintin T 4, Les Cigares du Pharaon, Casterman 1963, 4ème plat B33 dos rouge, album enrichi d'une dédicace et d'un dessin représentant Tintin et Milou en buste, album en très bon état
2 300 / 2 500 €

les aventures de
TINTIN
reporter

L' OREILLE CASSÉE



C A S T E R M A N

Tintin T 6, l'Oreille Cassée, Casterman 1937, Les aventures de Tintin reporter, édition originale, 4ème plat A2, 4 hors textes couleur, petite image collée, pages de garde bleues, album en état exceptionnel!

16 000 / 20 000 €

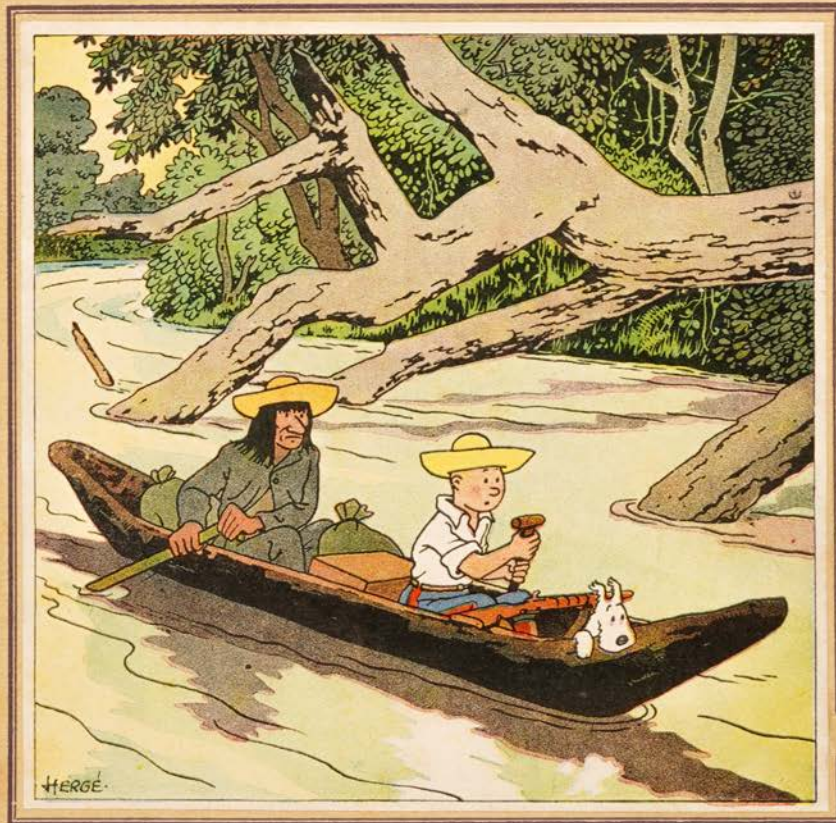
A 115

Tout
H.T. 136
8
144 pages

- Hergé -

les aventures de
TINTIN

L'OREILLE CASSÉE



C A S T E R M A N

Tintin T 6, L'oreille Cassée, Casterman 1941, 4ème plat A15, 4 HT couleur, petite image collée, pages de garde blanche, dos rouge pellior. Album d'archives Casterman A115, inscription manuscrite sur le premier plat concernant l'édition, tampon Bureau Mr Louis, petit arrachage au premier plat, autrement très bel état

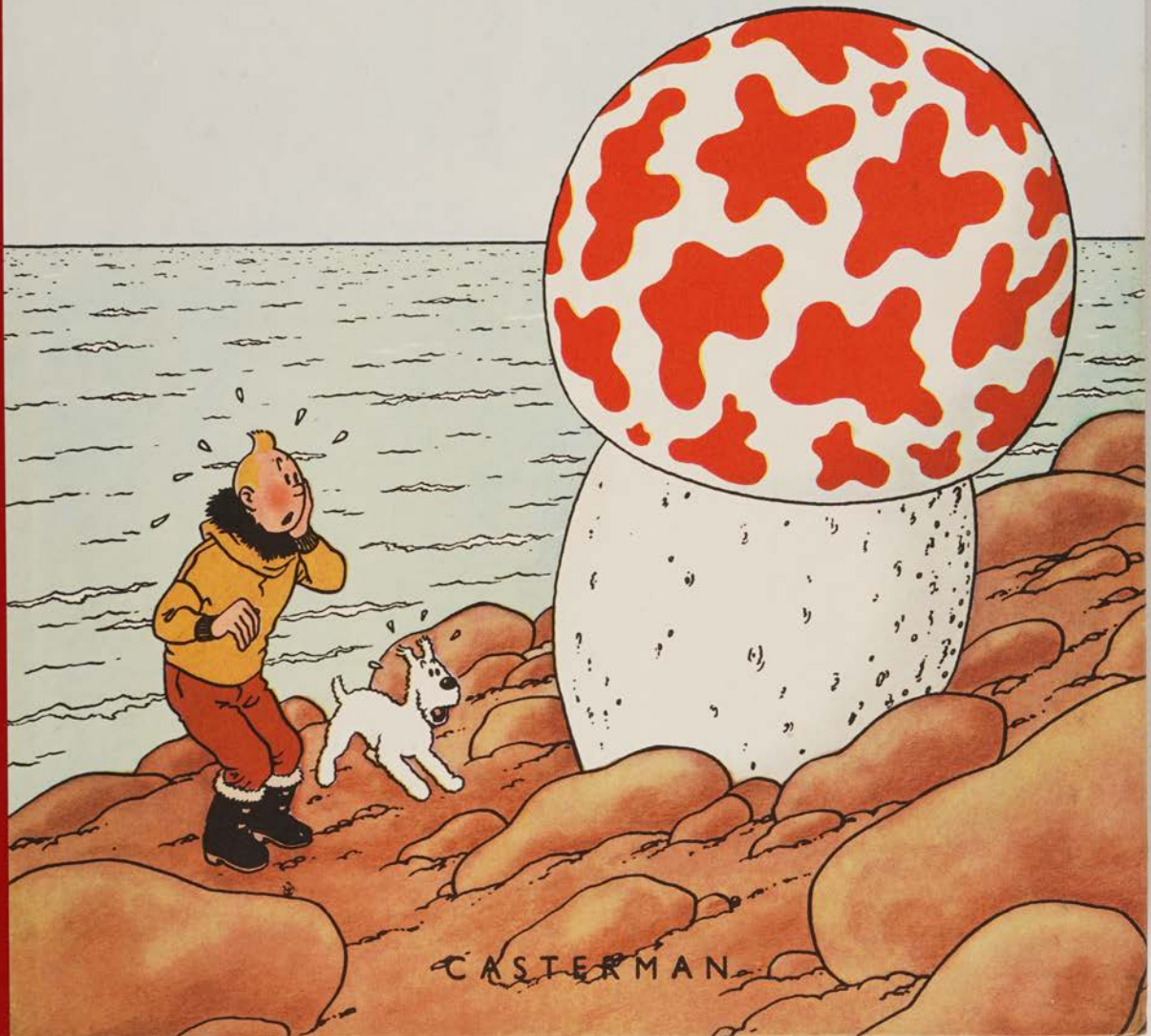
9 000 / 12 000 €

A
351

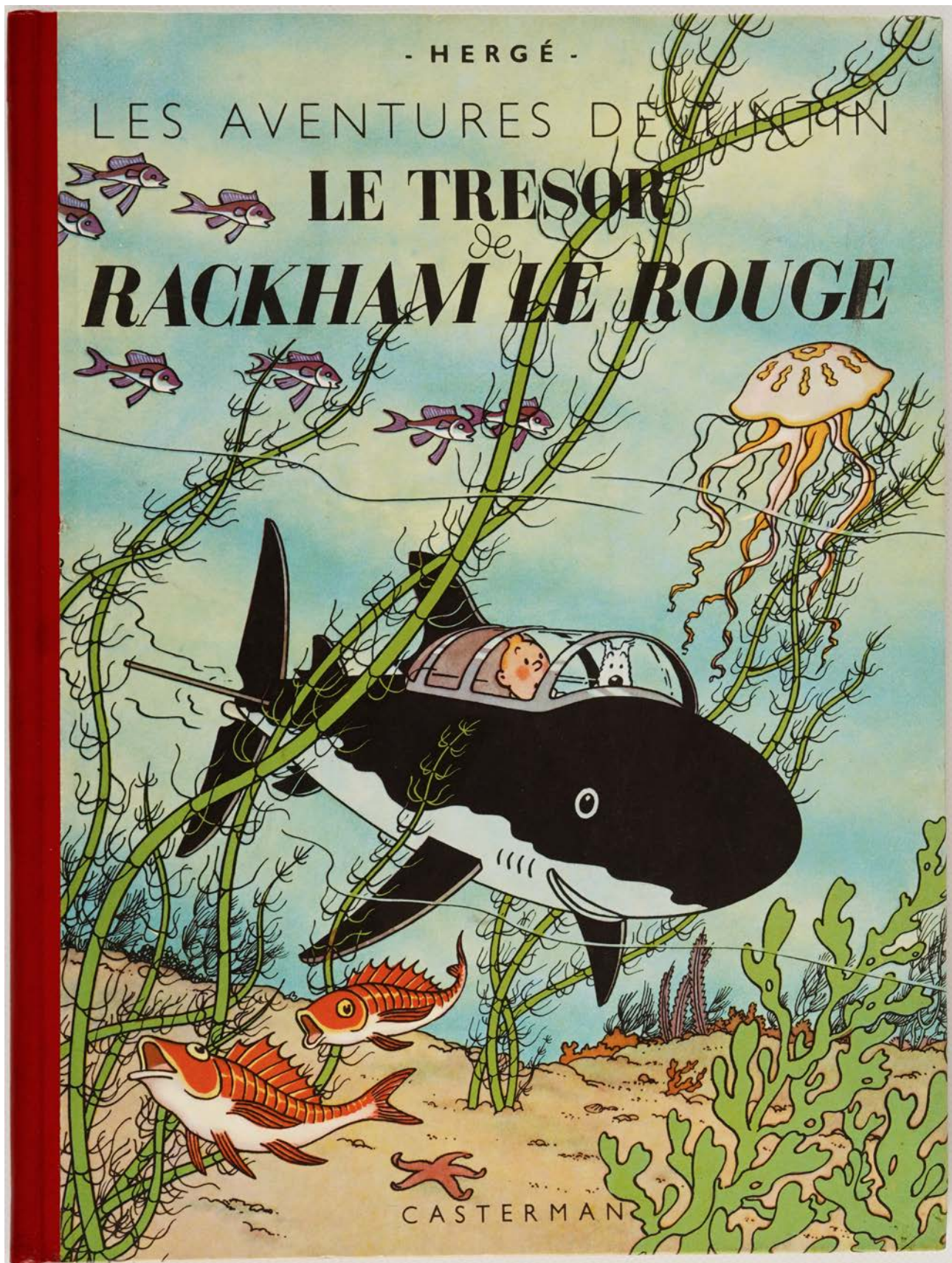
- HERGÉ -

LES AVENTURES DE TINTIN

L'ÉTOILE MYSTÉRIEUSE



Tintin T 10, L'Etoile Mystérieuse, Casterman B5 1951.
Album d'archives Casterman A351, état neuf d'imprimerie
4 800 / 5 500 €



Tintin T 12, Le Trésor de Rackham le Rouge, Casterman B4 1950.
Album d'archives Casterman A334, état neuf d'imprimerie
5 800 / 6 500 €



Cahier pour édition alternée du Trésor de Rackham le Rouge

150 / 300 €

Ensemble de 4 flans d'impression pour le Trésor de Rackham le Rouge

200 / 300 €



Ensemble de 4 flans d'impression pour le Trésor de Rackham le Rouge

200 / 300 €





Tintin T 14, Le Temple du Soleil, Casterman 1949, édition originale, 4ème plat B3, dos jaune, pages de garde bleu foncé, 2 symboles incas en page de titre, album en très bon état
1 500 / 1 800 €

STUDIOS HERGE
11
BRUXELLES - AVENUE LOUISE 184 - TEL. 47.42.72

Le 22 juillet 1954

H/S/ab

Monsieur Louis-Robert CASTERMAN
ETABLISSEMENTS CASTERMAN
Rue des Soeurs-Noires, 28
T O U R N A I

Cher Monsieur Casterman,
PROPOSITIONS

Une proposition s'est faite par un Monsieur DUNRAY, de Radio-Luxembourg, qui est en rapport avec plusieurs firmes de disques, et particulièrement les Disques S.O.A.

Il s'agit d'enregistrements "Long playing" à l'usage des enfants, les textes étant tirés des Aventures de Tintin. Cette affaire, de genre de disques, qui connaît déjà un grand succès en Amérique, est appelée à la même vogue dans nos pays.

J'ai dit à l'instigation de la suggestion que celle-ci me semblait bonne, à mon point de vue personnel, mais quelle devait vous être connue. C'est la raison pour laquelle j'ai voulu me mettre en rapport avec vous au début de la semaine prochaine.

Tenez, cher Monsieur Casterman, à mes sentiments les meilleurs.

George REMI (Hergé)

C.C.P. 175.74 BANQUE SOCIÉTÉ GÉNÉRALE 915 951 - R.C. BRUXELLES 224.435

*7432-52
1252-23*

2 lettres signées G. Remi
1954 et 1955

600 / 800 €

STUDIOS HERGE
11
BRUXELLES - AVENUE LOUISE 184 - TEL. 47.42.72

Le 3 novembre 1955

H/S/ab

Monsieur Louis-Robert CASTERMAN
ETABLISSEMENTS CASTERMAN
Rue des Soeurs-Noires, 28
T O U R N A I

Cher Monsieur Casterman,
Opérette "TINTIN ET HILOU AU PAR-AGU"

Je m'empresse de vous faire parvenir le manuscrit que je viens de recevoir de Monsieur Paul ACHARD, avec un bref mot me disant :

"L'important est que vous vous donniez votre agrément dès que cela vous sera possible parce que M. Roland Filain engage les artistes et a l'intention de mettre la pièce en répétition ces jours-ci."

Monsieur ACHARD est bien bon, mais l'important, pour moi, c'est plutôt que vous veniez parcourir ce manuscrit comme je viens de le faire moi-même. Un rapide coup d'oeil m'a suffi, pour me forger une opinion ; je serais étonné si votre impression première ne rejoignait pas la mienne...

Il va falloir, je pense, aviser d'urgence. Et je crois que je dois compter sur vous pour cela.

Voulez-vous avoir l'obligeance de me téléphoner à ce sujet ?

Dans cette attente, je vous assure, cher Monsieur Casterman, de mes sentiments les meilleurs.

STUDIOS HERGE s.a.
De Administrateur,
George REMI.

C.C.P. 175.74 BANQUE SOCIÉTÉ GÉNÉRALE 915 951 - R.C. BRUXELLES 224.435

2 lettres signées G. Remi
1956 et 1957

600 / 800 €

STUDIOS HERGE
11
BRUXELLES - AVENUE LOUISE 184 - TEL. 47.42.72

Le 17 mars 1956

H/S/ab

Monsieur Louis-Robert CASTERMAN
ETABLISSEMENTS CASTERMAN
Rue des Soeurs-Noires, 28
T O U R N A I

Cher Monsieur Casterman,
Opérette TINTIN

Je vous remercie de votre lettre du 15 mars. En somme, M. Max Alexy et Paul Achard ont pratiqué, avec une habileté consommée, la fameuse "politique du rire" ; plus les versions qu'ils nous soumettaient étaient mauvaises, plus nos protestations étaient vives, et plus celles-ci leur servaient d'argument contre M. Filain...

Mais ce qui compte, en définitive, c'est le résultat. Et mon impression, après une seconde lecture du nouveau manuscrit, est qu'il y a gros progrès. Je vous demande toutefois de pousser à l'extrême un peu pendant le week-end : le fait d'avoir reporté le match Tolosa-Tintin ainsi le retour de l'expédition me paraît, de prime abord, combiner l'humour et le burlesque.

Je vais donc y penser, et peut-être pourrais-je profiter de ce que je salue à Paris jeudi et vendredi prochain pour rencontrer M. Achard et en discuter avec lui. De toute manière, je vous contacterai au début de la semaine à venir.

Veuillez croire, cher Monsieur Casterman, à mes sentiments les meilleurs.

STUDIOS HERGE s.a.
De Administrateur,
George REMI.

P.S. Puis-je vous prier de bien vouloir remettre à Monsieur LAMBERTO le "Bois à tirer" ci-joint ?

C.C.P. 175.74 BANQUE SOCIÉTÉ GÉNÉRALE 915 951 - R.C. BRUXELLES 224.435

STUDIOS HERGE
11
BRUXELLES - AVENUE LOUISE 184 - TEL. 47.42.72

Le 31 janvier 1957

H/S/ab

Monsieur Louis-Robert CASTERMAN
ETABLISSEMENTS CASTERMAN
Rue des Soeurs-Noires, 28
T O U R N A I

Cher Monsieur Casterman,
ALBUMS À COLORIER

Ce jeudi ont été remis aux Ets Bindels 29 dessins colorisés, dont voici le détail :

A) pour les albums GRAND FOGGAL, deux couvertures avec titre français et titre flamand pour chacune des deux. À savoir :

- 1) Arc-en-ciel
- 2) Palette

+ un jeu de personnages.

B) pour les albums PELLE FOGGAL, trois couvertures avec titre français et titre flamand pour chacune des trois. À savoir :

- 1) Haddock cheval de cirque
- 2) Tintin en auto de course
- 3) Tintin, Haddock et lama

+ une grande planche de 9 colorisages (pleines pages)

+ une grande planche de 9 colorisages (dont 3 pleines pages et 6 demi-pages)

X X X

C.C.P. 175.74 BANQUE SOCIÉTÉ GÉNÉRALE 915 951 - R.C. BRUXELLES 224.435

Je vous prie, cher Monsieur Casterman, de croire à mes sentiments les meilleurs.

STUDIOS HERGE s.a.
De Administrateur,
George REMI.

P.S. Je vous remercie de votre lettre du 15 janvier relative aux DISQUES TINTIN, et vous serais très reconnaissant si vous pouviez me faire connaître par quel moyen.

STUDIOS HERGE
11
AVENUE LOUISE 182 - BRUXELLES 5 - TEL. 47.42.72

Le 26 juillet 1961.

H/S

Monsieur Louis-Robert CASTERMAN
ETABLISSEMENTS CASTERMAN
Rue des Soeurs-Noires, 28
T O U R N A I

Cher Monsieur Casterman,
Concerns : Film TINTIN

Une lettre de M. André Barret, en date du 17 juillet, m'a signalé qu'il vous avait demandé votre accord sur une modification de contrat général (Gère des droits d'exploitation à porter à DIX ans au lieu de huit). Je lui ai répondu que je n'avais rien de tel à vous pour trancher cette question.

M. Barret, dans la même lettre, me demandait également de lui confirmer que, dans mon esprit, la propriété littéraire du scénario original, de l'adaptation et des dialogues appartenait à Remo Forlani et à lui-même. A cela ma réponse a été :

"Cela ne paraît, personnellement, une évidence. Sentez, à mon avis, l'utilisation ultérieure de cette propriété littéraire serait peut-être susceptible d'une mise au point à convenir avec M. Casterman. C'est pourquoi je vous demande d'attendre son avis sur ce point pour considérer comme "officielle" la confirmation que je vous donne ici."

Je vous prie, cher Monsieur Casterman, de croire à mes sentiments les meilleurs.

STUDIOS HERGE s.a.
De Administrateur,
George REMI.

C.C.P. 175.74 BANQUE SOCIÉTÉ GÉNÉRALE 915 951 - R.C. BRUXELLES 224.435

Lettre signée
G. Remi 1961

300 / 500 €

STUDIOS HERGE
11
AVENUE LOUISE 182 - 1050 BRUXELLES - TEL. 47.42.72

Le 11 juillet 1973

H/S

Monsieur Louis-Robert CASTERMAN
CASTERMAN s.a. EDITEURS
r. des Soeurs Noires 28
7500 T O U R N A I

Cher Monsieur Casterman,

Vous avez bien voulu revenir, dans votre lettre du 9 juillet, sur la question des droits de GREG sur les ventes de l'album LAC AUX REQUINS.

Nous sommes donc en présence de deux formules, dont l'une me paraît plus simple que l'autre.

Restant partisan de la plus simple des deux, j'ai soulevé le cas à l'indéterminé, c.à.d. à Greg, et celui-ci s'est très vite rallié à mon point de vue.

En conséquence, d'accord avec Greg, je vous propose que les comptes soient établis sur base des droits globaux et que soient déduits in-fine 10% à attribuer à Greg.

J'espère que cette suggestion pourra être retenue par vous.

Et vous prie, cher Monsieur Casterman, de croire à mes sentiments les meilleurs.

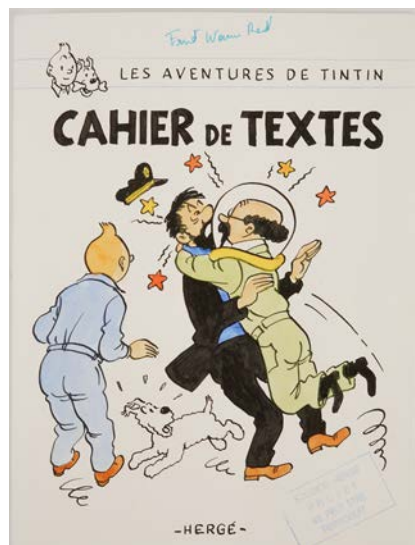
Hergé.

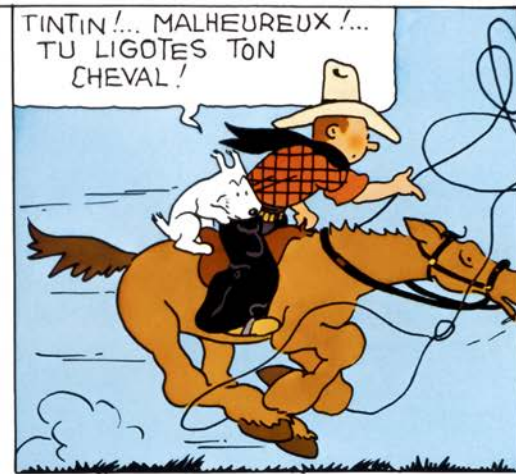
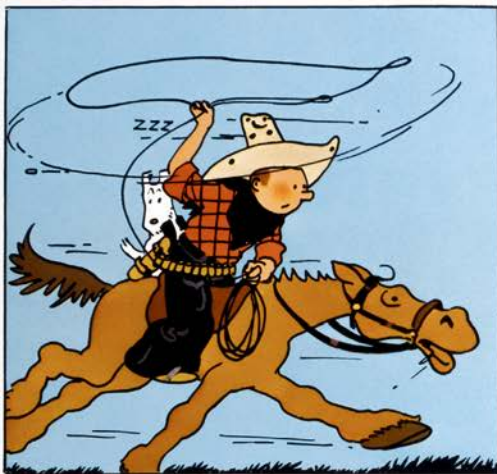
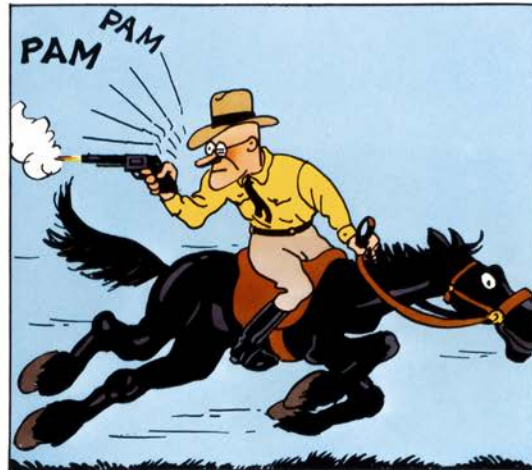
Lettre signée
Hergé 1973

400 / 600 €

BANDE DESSINÉE

DESSINS ORIGINAUX & LITHOGRAPHIES

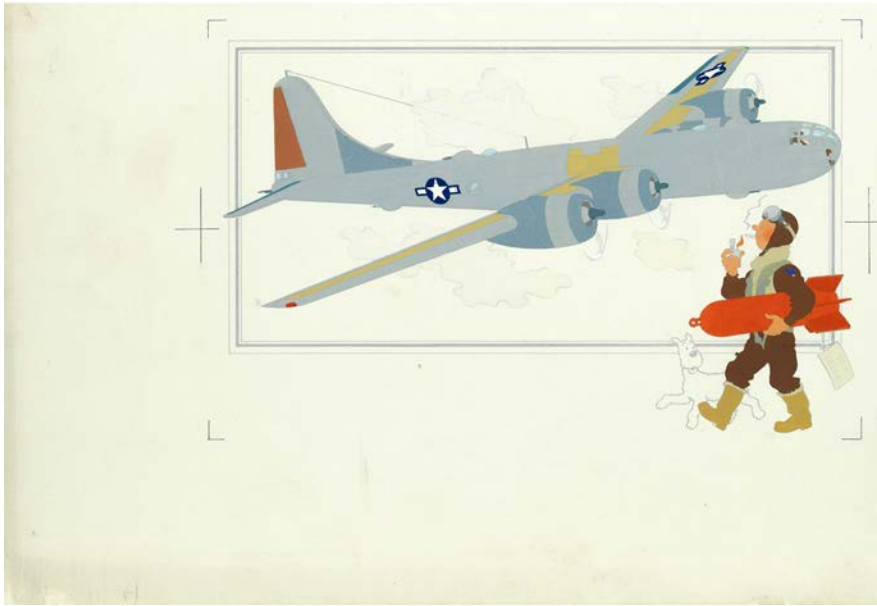




Cette planche a été extraite de "Tintin en Amérique", le tout premier album Tintin édité par les Etablissements Casterman, qui fêtent en 1980 leur bicentenaire. A l'occasion de cet anniversaire, et en hommage à la Maison Casterman, à tous ceux et à toutes celles qui en font partie, il a été tiré de cette planche huit cent cinquante exemplaires numérotés de 1 à 850 et signés par l'auteur.

Lithographie Tintin en Amérique, reproduisant la planche 37x de l'album, éditée en 1980 pour fêter le bicentenaire de la maison Casterman. Format 66 x 44 cm. Tirage 850 exemplaires, signé «Hergé» pour le personnel, très très bon état

1 500 / 2 000 €



Studios Hergé, Mise en couleur originale à la gouache sur fond d'impression en gris pour un chromo de la série Aviation 1939/45, représentant un B-29 Superfortress, mise en couleur réalisée par les studios Hergé en 1953, 26 x 18 cm, très bon état
600 / 800 €



Studios Hergé, Mise en couleur originale à la gouache sur fond d'impression en gris pour un chromo de la série Aviation 1939/45, représentant un Ju 87 Stuka, mise en couleur réalisé par les studios Hergé en 1953, 26 x 13,7 cm, très bon état
550 / 650 €

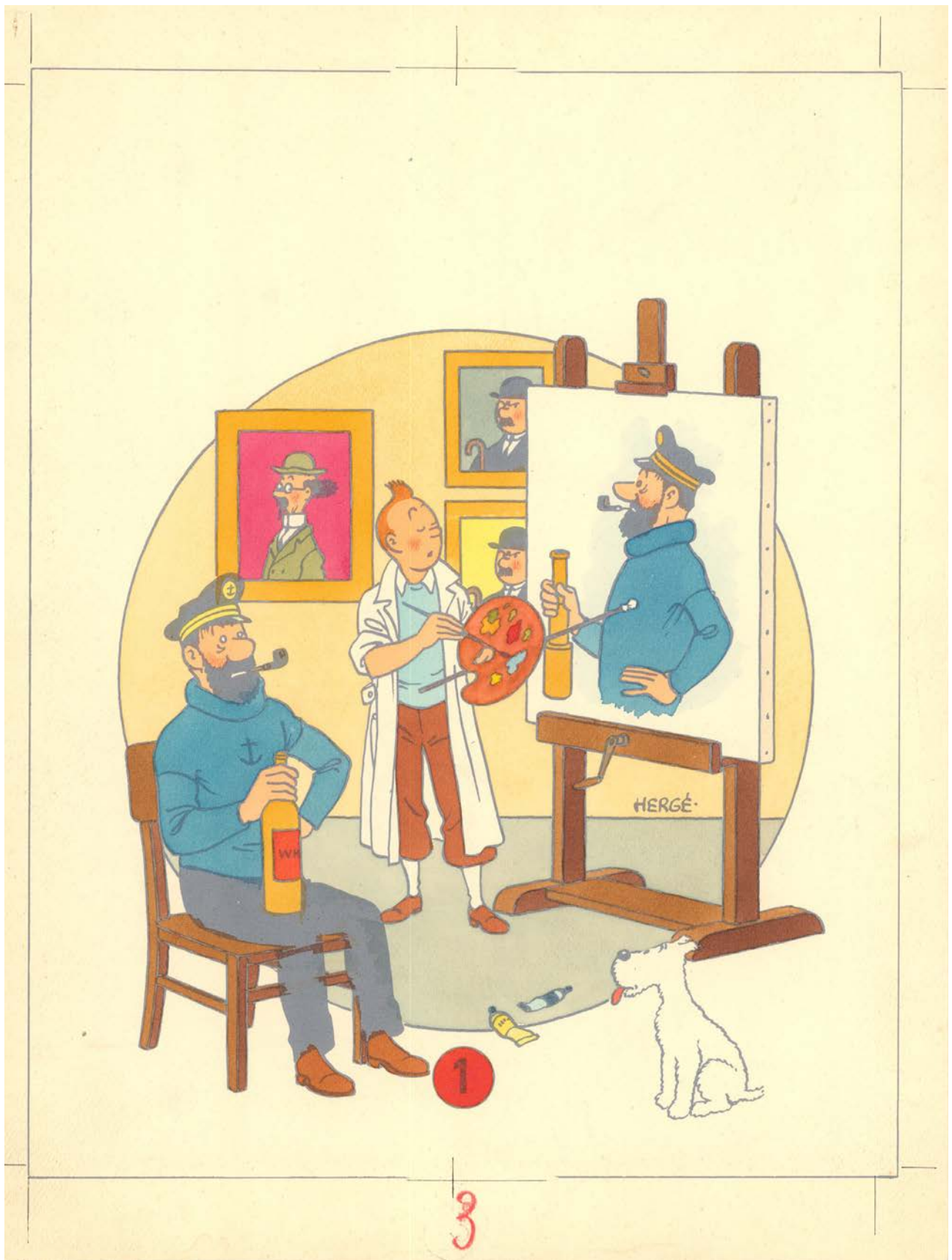


Studios Hergé, Mise en couleur originale à la gouache sur fond d'impression en gris pour 1 chromo de la série Marine des origines à 1700, représentant une Busse du XV siècle, mise en couleur réalisée par les studios Hergé en 1953, on y joint 2 chromos, 21 x 14 cm, très bon état
600 / 800 €



Hergé et Alice Devos, L'Île Noire, mise en couleurs originale à l'aquarelle et gouache correctrice pour la double page 13 et 14 de cet album publié en version couleur en 1943 aux éditions Casterman. Ces toutes premières mises en couleur furent réalisées par Hergé et sa coloriste Alice Devos. 40 cm x 29,5 cm. Très très bel état
15 000 / 20 000 €





Studios Hergé, mise en couleur originale pour la couverture de l'album à colorier Tintin n°1 (Tintin peint Haddock qui tient une bouteille de whisky) 1955, format 32 x 24,5 cm, parfait état
3 500 / 4 500 €



Hergé et Studios Hergé, dessin crayonné représentant Tintin, Haddock et Milou autour d'un coffre à trésor, inspiré du Secret de la Licorne, 27,5 x 26 cm

2 500 / 3 500 €

Fond Warm Red



LES AVENTURES DE TINTIN

CAHIER DE TEXTES



-HERGÉ-

STUDIOS HERGÉ
PROJET
NE PEUT ÊTRE
REPRODUIT

Studios Hergé, dessin original Objectif Lune représentant Tintin, Milou, Haddock & Tournesol, encre de chine en couleurs, dessin des studios Hergé pour la couverture d'un cahier de texte Oberthur, 25 x 18,4 cm, tampon «Studios Hergé projet, ne peut être reproduit au verso»

3 200 / 3 800 €



Studios Hergé, dessin de Tintin, inspiré d'une scène mythique du «Sceptre d'Ottokar» réalisé en 1980 sous la supervision de Hergé. Cette illustration était destinée à une campagne publicitaire commandée par une société parisienne. Encre de Chine sur papier à dessin, indication au crayon par un des collaborateurs des Studios, datée du 6/8/1980. Très bel état. 30,5 x 25,5 cm. Dessin rare par son grand format

3 000 / 3 600 €

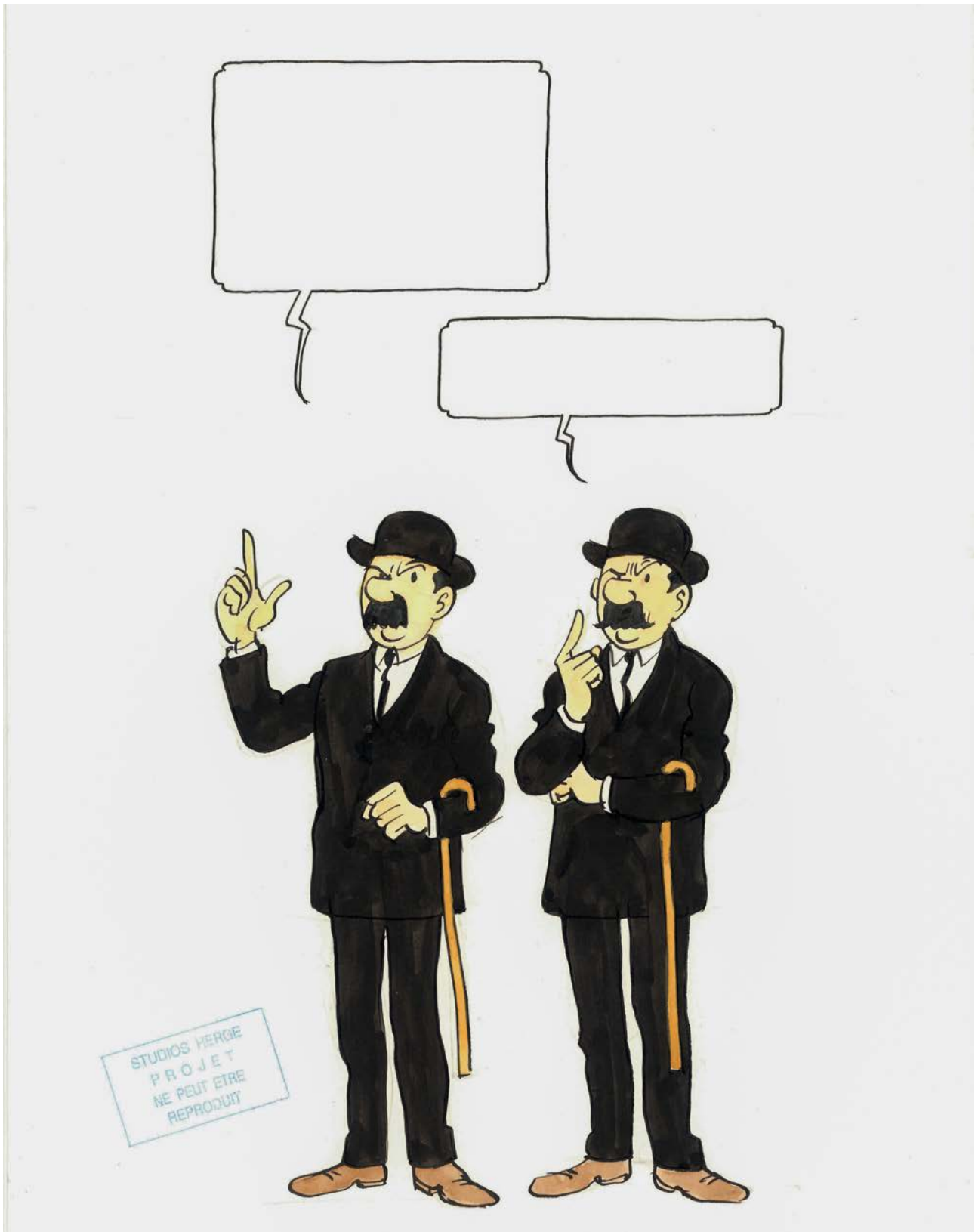


Hergé et Studios Hergé, ensemble réalisé par Hergé et les studios, illustration au trait pour la 6ème double page de l'album Pop Hop Le sceptre d'Ottokar, ed. Hallmark (1971). Format du papier 36,5 x 51,2 cm, taille du dessin 18,5 x 38,5 cm. Bleu et film sont également présents. Avec certificat du Comité d'authentification des œuvres de Hergé

18 000 / 25 000 €



192-1175



Studios Hergé, dessin publicitaire pour une publicité Esso représentant les 2 Dupondt, format 40,5 x 27 cm, parfait état

2 500 / 3 500 €



Couleurs de Roger Ferrer

Vol 714 3

Dessin couleur de Bob De Moor, probablement pour un projet de jeu publicitaire, 20 x 25 cm,
parfait état

2 000 / 2 500 €

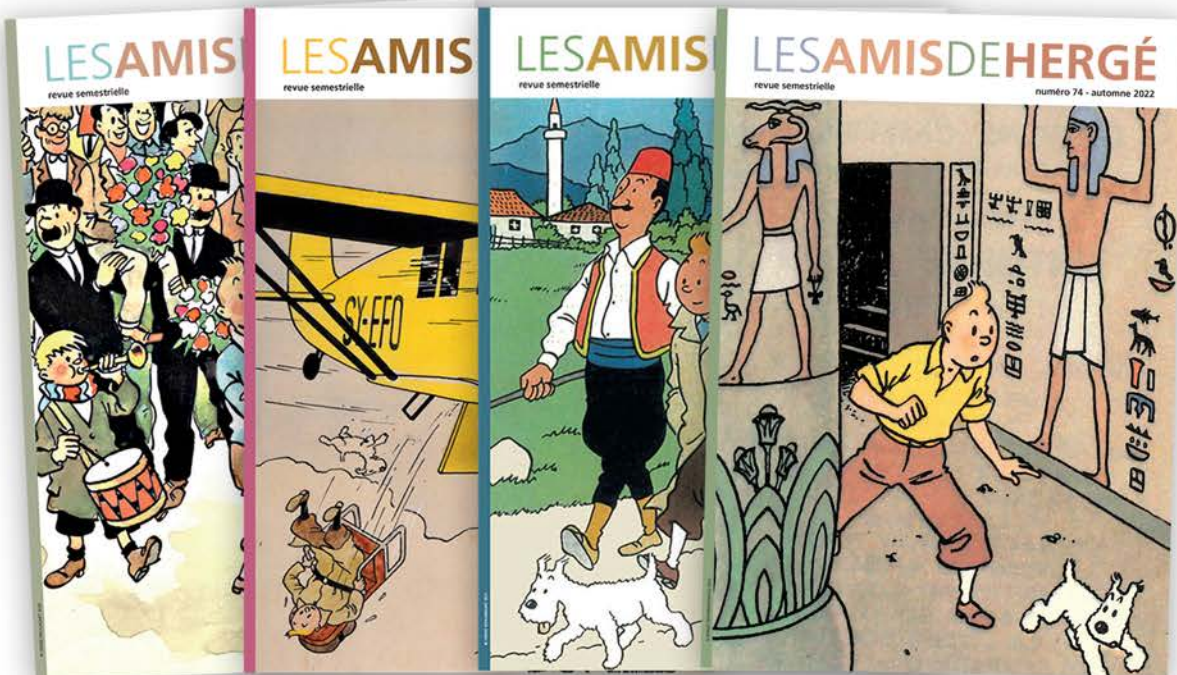
LESAMISDEHERGÉ

Connaissez-vous Les Amis de Hergé ? Les ADH rassemblent les passionnés de Hergé et de son œuvre depuis 1985. Cette association sans but lucratif (asbl) est le plus ancien et le plus important mouvement tintinophile avec 1 400 membres répartis dans vingt-deux pays à travers le monde. Elle est présidée par Philippe Goddin.

L'association publie deux fois par an sa revue *Les Amis de Hergé*, non vendue en librairie : 60 pages tout en couleur d'informations, d'enquêtes, d'entretiens, etc. et d'un dossier sur un thème précis. Elle est illustrée de photos, de dessins, dont certains inédits, de documents d'archives et de pièces de collection.

Une fois par an, le premier samedi de mars, Les Amis de Hergé se retrouvent pour leur réunion annuelle. Cette manifestation, d'une journée entière, comporte plusieurs volets : bourse de collection, conférences et exposition le matin, table-ronde avec des témoins et des auteurs et séance de dédicaces l'après-midi. Le soir, un repas réunit plus de deux cents convives.

Pour en savoir plus et vous inscrire, consultez le site de l'association www.lesamisdeherge.com



ORDRE D'ACHAT

Je soussigné,

Nom & prénom: _____

Adresse : _____

Téléphone : 00 _____

Nederlands - Français - English - Other :

Email : _____

donne ordre à Stanley's auction sprl d'enchérir sur le(s) lot(s) :

| N° du lot | Désignation du lot | Prix maximum (frais en sus) |
|-----------|--------------------|-----------------------------|
| | | |
| | | |
| | | |
| | | |
| | | |
| | | |
| | | |

Ou de me téléphoner au sujet des lots _____ / _____ / _____ / _____ / _____ /

Offre d'achat : Une offre d'achat engage l'acheteur pour le montant transmis.

Demande de téléphone : Il n'y a pas de montant minimum cependant une demande de « téléphone » équivaut à couvrir l'estimation basse. Aucune réclamation ne sera possible si la salle de vente n'a pas réussi à joindre le client au téléphone.

Nom & Prénom + Signature + Date

Stanley's auction – TVA BE0684.507.323
Siège social : Boulevard Lambert 470/1 – 1030 Bruxelles
Siège exploitation (vente et enlèvement) : Excelsiorlaan 10 – 1930 Zaventem
info@stanleysauction.com - www.stanleysauction.com - + 32 477 62 12 74
BELFIUS BANK – BE76 0689 0795 5995 – GKCC BE BB

ORDRE D'ACHAT

Je soussigné,

Nom & prénom: _____

Adresse : _____

Téléphone : 00 _____

Nederlands - Français - English - Other :

Email : _____

donne ordre à Stanley's auction sprl d'enchérir sur le(s) lot(s) :

| N° du lot | Désignation du lot | Prix maximum (frais en sus) |
|-----------|--------------------|-----------------------------|
| | | |
| | | |
| | | |
| | | |
| | | |
| | | |
| | | |

Ou de me téléphoner au sujet des lots _____ / _____ / _____ / _____ / _____ /

Offre d'achat : Une offre d'achat engage l'acheteur pour le montant transmis.

Demande de téléphone : Il n'y a pas de montant minimum cependant une demande de « téléphone » équivaut à couvrir l'estimation basse. Aucune réclamation ne sera possible si la salle de vente n'a pas réussi à joindre le client au téléphone.

Nom & Prénom + Signature + Date

Stanley's auction – TVA BE0684.507.323
Siège social : Boulevard Lambertmont 470/1 – 1030 Bruxelles
Siège exploitation (vente et enlèvement) : Excelsiorlaan 10 – 1930 Zaventem
info@stanleysauction.com - www.stanleysauction.com - + 32 477 62 12 74
BELFIUS BANK – BE76 0689 0795 5995 – GKCC BE BB

ORDRE D'ACHAT

Je soussigné,

Nom & prénom: _____

Adresse : _____

Téléphone : 00 _____

Nederlands - Français - English - Other :

Email : _____

donne ordre à Stanley's auction sprl d'enchérir sur le(s) lot(s) :

| N° du lot | Désignation du lot | Prix maximum (frais en sus) |
|-----------|--------------------|-----------------------------|
| | | |
| | | |
| | | |
| | | |
| | | |
| | | |
| | | |

Ou de me téléphoner au sujet des lots _____ / _____ / _____ / _____ / _____ /

Offre d'achat : Une offre d'achat engage l'acheteur pour le montant transmis.

Demande de téléphone : Il n'y a pas de montant minimum cependant une demande de « téléphone » équivaut à couvrir l'estimation basse. Aucune réclamation ne sera possible si la salle de vente n'a pas réussi à joindre le client au téléphone.

Nom & Prénom + Signature + Date

Stanley's auction – TVA BE0684.507.323
Siège social : Boulevard Lambertmont 470/1 – 1030 Bruxelles
Siège exploitation (vente et enlèvement) : Excelsiorlaan 10 – 1930 Zaventem
info@stanleysauction.com - www.stanleysauction.com - + 32 477 62 12 74
BELFIUS BANK – BE76 0689 0795 5995 – GKCC BE BB

ORDRE D'ACHAT

Je soussigné,

Nom & prénom: _____

Adresse : _____

Téléphone : 00 _____

Nederlands - Français - English - Other :

Email : _____

donne ordre à Stanley's auction sprl d'enchérir sur le(s) lot(s) :

| N° du lot | Désignation du lot | Prix maximum (frais en sus) |
|-----------|--------------------|-----------------------------|
| | | |
| | | |
| | | |
| | | |
| | | |
| | | |
| | | |

Ou de me téléphoner au sujet des lots _____ / _____ / _____ / _____ / _____ /

Offre d'achat : Une offre d'achat engage l'acheteur pour le montant transmis.

Demande de téléphone : Il n'y a pas de montant minimum cependant une demande de « téléphone » équivaut à couvrir l'estimation basse. Aucune réclamation ne sera possible si la salle de vente n'a pas réussi à joindre le client au téléphone.

Nom & Prénom + Signature + Date

Stanley's auction – TVA BE0684.507.323
Siège social : Boulevard Lambert 470/1 – 1030 Bruxelles
Siège exploitation (vente et enlèvement) : Excelsiorlaan 10 – 1930 Zaventem
info@stanleysauction.com - www.stanleysauction.com - + 32 477 62 12 74
BELFIUS BANK – BE76 0689 0795 5995 – GKCC BE BB

CONDITIONS DE VENTE

Les frais d'achats sont de 25%.

Les ventes via Drouot sont majorées de 3%, celles via Invaluable et Auction.fr de 5%.

Si le montant d'achat dépasse 20.000€, la tranche supérieure sera comptabilisée à 20%.

Les objets réalisés par des artistes concernés par le droit suite verront un prélèvement supplémentaire légal de

- 4% de la tranche du prix de vente comprise entre 2000 et 50.000,00 €
- 3% de la tranche du prix de vente comprise entre 50.000,01 € et 200.000,00 €
- 1% de la tranche du prix de vente comprise entre 200.000,01 € et 350.000,00 €
- 0,5% de la tranche du prix de vente comprise entre 350.000,01 € et 500.000,00 €
- 0,25% de la tranche du prix de vente supérieure à 500.000,01 €

1. Nature de la prestation : Stanley's auction est mandaté par le déposant pour mettre en vente un objet dans un état qui aura été vérifié par l'acheteur lors de l'exposition. Stanley's auction ne vend pas mais met en relation le vendeur et l'acheteur sans que sa responsabilité ne soit engagée que ce soit sur la nature, l'origine ou l'état de l'objet.

2. Capacité : Le déposant assure être le propriétaire capable et légal de l'objet ou le mandataire pleinement autorisé pour sa mise en vente. En cas de retrait avant la vente et quel que soit le motif, le déposant est tenu de rembourser Stanley's auction de la commission vendeur appliqué à l'estimation haute. Aucun retrait ne sera accepté à partir du premier jour d'exposition précédent la vente. Tout retrait forcé par l'autorité publique mènerait à des poursuites et des dommages contre le déposant défaillant en plus de la commission vendeur sur l'estimation haute avant la vente et sur le prix d'adjudication après la vente.

3. L'objet : Le déposant déclare que l'objet déposé est disponible, licite, détenu licitement et dans le cas d'un objet extra européen, qu'il a été acquis dans son pays d'origine avant 1970 et/ou selon toutes les prescriptions et les règlements en vigueur. Tout manquement ou toute information erronée sur ces derniers points engageraient la responsabilité exclusive du déposant qui affirme par la signature de ce contrat que Stanley's auction a bien demandé la provenance et l'origine de l'objet et a obtenu des réponses confirmant la disponibilité et la licéité de l'objet déposé. Stanley's auction est autorisé à communiquer ces données aux autorités ainsi qu'au futur acquéreur. En cas de mensonge, Stanley's auction serait déchargée de toutes responsabilités, se réserverait le droit de prévenir les autorités pour contrevenir à toute fraude détectée. En outre, Stanley's auction se réserve le droit de retirer de sa vente tout objet mis en doute dans sa licéité et le cas échéant de porter plainte en justice contre le déposant mensonger.

4. Propriété intellectuelle : Le déposant renonce à toute restriction de propriété intellectuelle sur l'objet et autorise toute exploitation des illustrations ou photographies de l'objet avant, pendant et après la vente.

5. Valeur de réserve : Le déposant a la possibilité, lors du dépôt d'un lot, d'indiquer une valeur de réserve, c'est-à-dire un prix minimum d'adjudication en dessous duquel le lot ne peut être vendu. Cette réserve sera indiquée en regard des estimations sur le bordereau de dépôt. Toutefois Stanley's auction a le droit de vendre les biens, selon sa propre appréciation, pour un montant inférieur à la valeur de réserve mais égal ou supérieur au montant net à payer. Dans ce cas la somme à payer au vendeur sera calculée sur la base du produit de la vente qu'il aurait obtenu si les biens avaient été vendus à la valeur de réserve. Il n'y a pas de réserve possible en dessous de 300€ à moins que cette clause soit biffée à la main avec le paraphe d'un expert de Stanley's auction. Si la valeur de réserve n'a pas été atteinte lors des enchères Stanley's auction dispose ensuite de l'autorisation de négocier pour vente de gré à gré à la limite prévue et d'inclure ce lot, tant qu'il reste en stock, à nouveau dans une vente ultérieure mais sans réserve à moins que le propriétaire reprenne l'invendu endéans le mois suivant la vente et en payant 10€ de frais d'assurance et d'administration.

6. Paiement, commission et fol enchère : En cas de vente, le montant de l'adjudication diminuée de la commission fixée par l'expert ou Stanley's Auction, sera payée au déposant dès réception du paiement par l'acheteur. La somme pourra être payée en liquide en dessous de 3000€ ou par virement sur le compte BELFIUS BE76 0689 0795 5995. Stanley's auction n'est pas tenue de payer un lot non payé par l'acheteur, ce dernier déclaré alors fol enchérisseur au bout de 10 jours après la vente.

Dans ce dernier cas : - soit le déposant décide d'attaquer le fol enchérisseur par ses propres moyens pour le forcer à finaliser l'achat. -soit le déposant demande à Stanley's auction de remettre le bien en vente de gré à gré ou lors d'une prochaine enchère. Ces consignes seraient à confirmer par mail ou courrier. La différence entre la future vente et la vente originale restant due par le fol enchérisseur. Néanmoins, il n'incombe pas à Stanley's auction de récupérer ces sommes, la vente est annulée et la pièce est restituée au déposant sans frais. Stanley's auction n'intervient qu'en qualité d'intermédiaire pour le vendeur et l'acheteur et n'est par conséquent pas responsable en cas de renonciation quelconque de ces deux parties.

7. Description et estimation : La description de l'objet n'est qu'une opinion renseignée à titre d'indication et ne saurait engager la responsabilité de Stanley's auction sprl. Toute erreur ou omission révélée avant, pendant ou après la vente ne pourrait être reprochée à Stanley's auction dont l'unique mission est de tenter de mettre en relation un vendeur et acheteur et non celle d'expertiser certainement la pièce. Le déposant déclare laisser toute liberté à Stanley's auction dans le descriptif de l'objet. L'estimation de la pièce n'est qu'une opinion et Stanley's auction ne pourrait être tenue d'atteindre ce résultat ou de quelque dommage que ce soit suite à la vente. Le déposant déclare vouloir proposer son objet à la vente selon ces estimations qu'il approuve, pensant qu'elles sont les plus pertinentes pour mener à la vente effective de l'objet. Tout résultat de vente ultérieur du même objet dans quelques maisons de vente ou salons ou galeries que ce soient ne pourrait mener à quelques réclamations à l'encontre de Stanley's auction sprl. Les photos sont non-contractuelles.

8. Liberté de mise en vente : Stanley's auction a le droit de ne pas mettre aux enchères un ou plusieurs lots, de reporter les lots à des enchères ultérieures, de scinder ou de combiner les lots.

9. Mise aux enchères : Le commissaire-priseur peut ouvrir les enchères sur chaque lot en faisant une offre au nom du vendeur. En outre le commissaire-priseur a le droit de faire des offres successives au nom du vendeur, ou des offres en réaction à d'autres offres au nom du vendeur, jusqu'à ce que le montant de la valeur de réserve soit atteint.

10. L'enchérisseur se fait sa propre opinion que ce cela soit sur l'authenticité, l'état ou tout autres paramètres concernant l'objet qu'il achète, l'expertise de Stanley's n'est fournie qu'à titre indicative laissant l'enchérisseur se faire sa propre expertise en toute connaissance de cause et avant d'enchérir. L'enchérisseur enchéri d'un montant dont il est solvable, les frais y compris et le fait en parfaite connaissance de cause, et ce qu'il soit présent lors de la vente, qu'il enchérisse par ordre écrit en commission ou par téléphone ou tout autre moyen de communication. L'enchérisseur qui achète via Internet, par téléphone ou qui laisse un ordre d'achat écrit, est censé avoir pu examiner le ou les lots, et ne pourra nullement contester l'achat dans le cas où le ou les objets seraient non-conformes. Des photos et des détails supplémentaires peuvent être demandés avant tout achat. L'enchérisseur est censé accepter les Conditions générales par le seul fait de son inscription et sa participation à la vente.

11. En cas de contestation dans l'instant suivant l'adjudication et ce pour cause d'une offre d'un tiers non observée, Stanley's auction a le droit de crier l'objet à nouveau. A cet effet, seul le coup de marteau confirmé par « adjudgé » marquera l'adjudication.

12. Une fois le lot adjudgé, le gagnant de l'enchère assume les risques sur l'objet. Toutefois le transfert de propriété complet aura lieu à la réception du paiement de l'objet adjudgé.

13. Le montant à payer par l'acheteur sera le montant d'adjudication augmenté de 25% (majoration de 3% pour les ventes via Drouot et 5% via Invaluable et Auction.fr). Dans le cas où l'objet est soumis aux droits de suite, il sera perçu en outre 4% supplémentaire sur le montant d'adjudication.

14. L'objet est à payer et retirer durant la semaine qui suit la vente. Ensuite, un frais de stockage de 10€ par jour de garde sera perçu, à moins d'un délai accordé par Stanley auction sprl. Les risques passent à la charge de l'acheteur dès l'adjudication.

15. Stanleys auction sprl étant soumis au régime particulier de la marge, il n'y a pas de tva.

16. Tout litige sera à régler auprès des tribunaux de Bruxelles.



STANLEY'S
AUCTION

Pour nos prochaines ventes, nous sommes constamment à la recherche d'œuvres de
qualité.

N'hésitez pas à nous contacter pour toute expertise.

Art classique / Bande dessinée / Peinture moderne / Peinture africaine /
Art asiatique / Horlogerie / Sculpture ancienne et moderne / etc



STANLEY'S AUCTION

Excelsiorlaan 10 • 1930 Zaventem, Belgique • +32 477 62 12 74 • info@stanleysauction.com •
www.stanleysauction.com